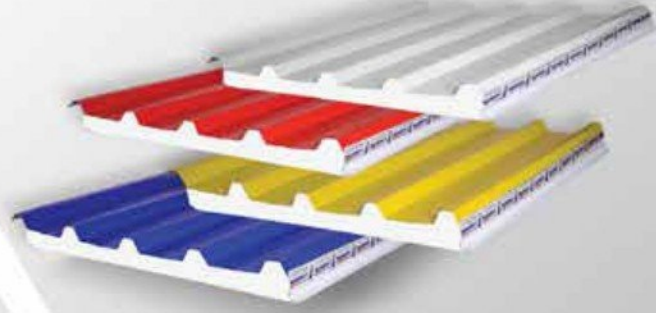




MAMMUT
WORLD دنیای ماموت

کاتالوگ جامع
ساندویچ پانل
کانکریس
و گانتینر
دنیای ماموت



درباره کانترینر ۵۶-۵۷-۵۸-۵۹
 کانترینر حمل بار ۱۰-۲۰-۳۰-۴۰ فوت ۶۰-۶۱
 کانترینر حمل بار ۴۰ و ۲۰ فوت دریایی زمینی ۶۲-۶۳

درباره مشخصات فنی ۶۴-۶۵
 انواع ورقهای مورد استفاده در تولید ساندویچ پانل ۶۶-۶۷-۶۸-۶۹
 پلی یورتان ۷۰-۷۱

آزمایشگاه ۷۲-۷۳-۷۴-۷۵-۷۶-۷۷-۷۸-۷۹

گزیده ای از مشتریان که به ما اعتماد کردن ۸۰-۸۱-۸۲-۸۳-۸۴

درباره دنای ماموت ۴-۵
 ساندویچ پانل ۶-۷
 ساندویچ پانل سقفی ۸-۹
 ساندویچ پانل دیواری ۱۰-۱۱
 ورق ها فلاشینگ و آبرو ۱۲-۱۳
 نصب و اجرای ساندویچ پانل ۱۴-۱۵
 انبارها و سوله ها ۱۶-۱۷
 نمونه پروژه های انجام شده ۱۸-۱۹
 سالتنهای مرطوب ۲۰-۲۱
 اتاق تمیز ۲۲-۲۳
 سردخانه ای ۲۴-۲۵
 نمونه پروژه های سردخانه ای ۲۶-۲۷

درباره کانکس ها ۲۸-۲۹
 کانکس های حفاری ۳۰-۳۱
 کانکس های ضد حریق ۳۲-۳۳
 کانکس های فروشگاه ۳۴-۳۵
 کانترینر های اقامتی ۳۶-۳۷
 کانکس های سرویس بهداشتی ۳۸-۳۹
 کانکس های بحران ۴۰-۴۱
 کانکس پرتال سردخانه ای ۴۲-۴۳
 کانکس های مغایراتی ۴۴-۴۵
 ساختمان های پیش ساخته و مدولار ۴۶-۴۷
 کانکس های نگهداری ۴۸-۴۹
 کانکس های عوارضی ۵۰-۵۱
 کانکس های کارگاهی ۵۲-۵۳
 کانکس ها با کاربری خاص ۵۴-۵۵

شرکت دنیای ماموت از سال ۱۳۷۰ فعالیت خود را در زمینه تولید انواع ساندویچ پانل آغاز کرد و اکنون پس از گذشت ۳ دهه فعالیت مستمر در وسعتی به مساحت ۲,۰۰۰,۰۰۰ متر مربع به عنوان تخصصی‌ترین تولیدکننده انواع ساندویچ پانل‌های سقفی و دیواری، اتاق‌های تمیز یا Clean Room، سردخانه‌ها، کانکس‌های مسکونی و کارگاهی، اتاق‌های یخچالی، اتاق‌های حمل بار، تریلر و کشنده‌های تجاری و کانتینر شناخته می‌شود.

دنیای ماموت به عنوان یکی از بزرگترین فعالان اقتصادی کشور، تمامی تولیدات و محصولات خود را با بالاترین استانداردهای کیفی عرضه می‌کند. این دستاورد بزرگ، حاصل خط مشی مجموعه و تحقق بخشیدن به شعار تجربه بهترین‌ها (Experience the Best) است.

با بیش از ربع قرن تجربه، در حال حاضر دنیای ماموت بعنوان شرکتی پیشرو در خاورمیانه مطرح می‌باشد که توانسته با بهره‌گیری از ماشین‌آلات روز دنیا، راه‌حل‌های نوین، منابع انسانی با تجربه و متخصص، حضوری پررنگ و تاثیرگذار در منطقه داشته باشد.

حضور موفق محصولات دنیای ماموت در بازار کشور عزیزمان بیانگر این نکته می‌باشد که دنیای ماموت به عنوان رهبر بازار، از نظر کمی و کیفی توانسته است به عنوان ارائه‌دهنده راهکارهای موثر در صنایع گوناگون از جمله صنایع غذایی، کشت و صنعت، حمل و نقل، سردخانه‌ای، پزشکی، دارویی و غیره قرار گیرد.

تلاش دنیای ماموت این است که ضمن استفاده از بهترین مواد اولیه و اتکا به پشتوانه دانش فنی نیروهای متخصص و خطوط تولید مدرن، سفر خوبی را برای مشتریان رقم بزند تا بتواند به افزایش رضایتمندی مشتریان در بازارهای داخلی و خارجی دست یابد.

هدف ما در شرکت دنیای ماموت این است که
(همیشه در کار خود بهترین باشیم)

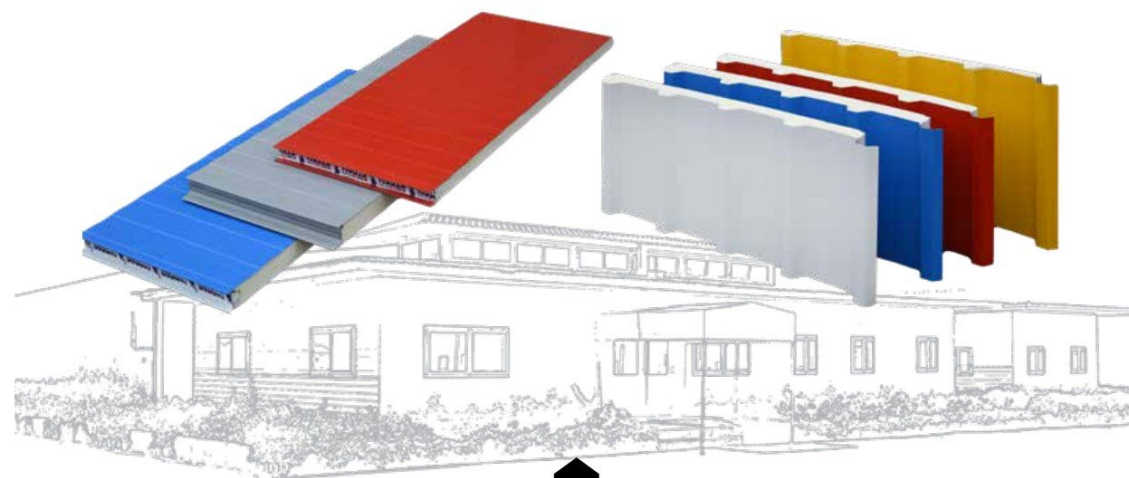
از ویژگی ها و دلایل مهم استفاده از ساندویچ پانل ها میتوان به مزایای زیر اشاره کرد :

- ۱) سرعت نصب و اجرای بالا
- ۲) عایق حرارتی و عملکرد مناسب در مواقع بروز حریق
- ۳) جذب رطوبت پایین و نفوذ ناپذیر در برابر برف، باران و گرد و خاک
- ۴) مقاوم در برابر انواع مواد شیمیایی و قابل شستشو

دنیای ماموت با استفاده از پیشرفته ترین خطوط پیوسته (CONTINUOUS) و تمام اتوماتیک با ظرفیت تولید متوسط ۶.۵۰۰.۰۰۰ مترمربع در سال، به عنوان رهبر بازار در حال فعالیت می باشد که توانسته ایم علاوه بر تامین نیاز گسترده بازار داخلی و پروژه های ملی ایران عزیزمان، موفق ترین تجربه های صادرات به کشورهای خاورمیانه را داشته باشیم.



- ساندویچ پانل به مصالحی گفته می شود که به صورت ساندویچ (لایه ای) تولید می شود که لایه های بیرونی از جنس ورق فلزی (گالوانیزه، آلوزینک و یا آلومینیوم) می باشد و همچنین دارای یک هسته از جنس فوم پلی یورتان است که با دانسیته های مختلف در بین دو لایه ورق، تزریق می شود.
- از این نوع مترپال جهت پوشاندن سقفها و دیوارهای سالن های صنعتی، کارخانه ها، سالن های تولید، انبارها، ساختمان های پیش ساخته، کانکس، سردخانه ها، اتاق های تمیز، اتاق های سردخانه ای، کمپ و اسکان های موقت و ... استفاده می شود.
- ساندویچ پانل ها، نسبت به مترپال های مشابه در خصوص پوشش، از لحاظ سبک بودن و عایق بودن بهترین مترپال در نوع خود هستند. این محصول علاوه بر وزن کم و سرعت در اجرا نسبت به مصالح دیگر مقرون به صرفه تر بوده و تمامی استانداردهای ذخیره سازی انرژی را رعایت می نماید.
- فرم دوزنقه ای شکل ساندویچ پانل سقفی و ایجاد اورلپ بر روی یکدیگر، باعث آب بندی کامل آن شده و صرفا با پیچ مخصوص و اشردار آب بند خواهد شد.
- استفاده از ساندویچ پانل های سقفی و دیواری، ضمن استحکام، به دلیل سبکی وزن گزینه مناسبی برای اجرا در مناطق زلزله خیز می باشد.
- یکی از ویژگی های مهم ساندویچ پانل های ساخته شده با استفاده از پلی یورتان، عایق بودن نسبت به دما و پایین ترین ضریب انتقال دما می باشد. به طور مثال ضریب انتقال دمای یک ساندویچ پانل به ضخامت ۵ سانتی متر بعلاوه ضریب انتقال حرارتی فوق العاده پایین، معادل یک دیوار آجری به ضخامت ۱۷۲ سانتی متر است که همین امر منجر به صرفه جویی در مصرف انرژی و کاهش هزینه ها در طولانی مدت خواهد شد.

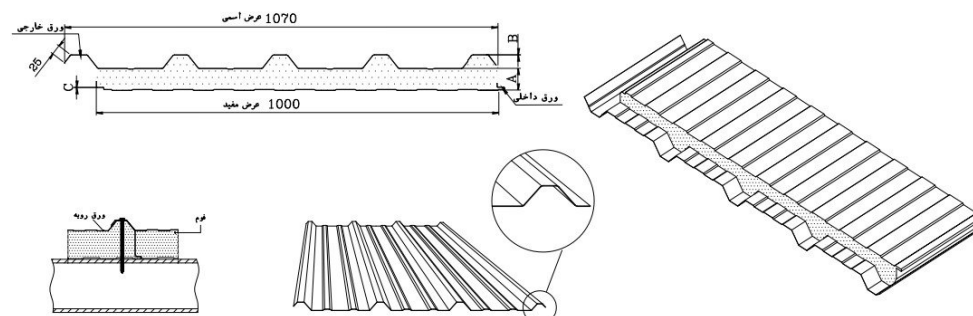




مشخصات فنی ساندویچ پانل سقفی طبق جدول ذیل میباشد:

عرض ثابت (میلی متر)	۱۰۷۰
عرض مفید (میلی متر)	۱۰۰۰
طول (متر)	از ۲ تا ۱۳/۶۰ (متناسب با سفارش)
دانشیته فوم پلی یورتان (ASTM D 1622)	40±2 کیلوگرم بر مترمکعب
ضخامت فوم (میلی متر)	۴۰-۵۰-۶۰-۸۰-۱۰۰ و ۱۲۵ میلی متر
کلاس حریق (DIN 4102)	PUR (B3), PIR (B2)
نوع پوشش	دو طرف ورق، یک طرف ورق و قسمت داخل فویل
نوع ورق	آلوزینک، گالوانیزه و آلومینیوم
ضخامت ورق سطح رویه (میلی متر)	۰/۴ - ۰/۵
ضخامت ورق سطح زیرین (میلی متر)	۰/۴ - ۰/۵

- از ساندویچ پانل های سقفی به منظور پوشش سقف های سوله های صنعتی، کشاورزی، انبارها، کارخانجات و دیگر سقف ها استفاده می شود.
- ساندویچ پانل سقفی علاوه بر اجرای سریع و آسان پوشش سقف و آب بند نمودن آن، باعث ایجاد عایق حرارتی و برودتی می شود که خصوصیات فوق باعث جلب توجه بسیاری از کارخانجات، شرکت ها و مدیران آنها به این نوع مترپال شده است.
- ساندویچ پانل های سقفی مبیایست به گونه ای طراحی و تولید شوند تا در مقابل عوامل مختلفی از جمله نور خورشید، برف و باران، رطوبت و شرایط خاص جوی مقاوم باشند.
- از آنجا که ساندویچ پانل های سقفی با ضریب هدایت حرارتی بسیار پایین، بهترین راهکار برای مدیریت انرژی در فضاهای بسته می باشند یکی از مهم ترین عوامل در انتخاب نوع و ضخامت آن ها، شرایط آب و هوایی منطقه ای است.
- با پیشرفت تکنولوژی، امکان تولید ساندویچ پانل در رنگ های مختلف فراهم شده که به زیبایی سازه ها، کمک شایانی نموده است و باعث شده که این محصول مورد استقبال مهندسين معمار قرار بگیرد.
- در شرکت دنیای ماموت ساندویچ پانل های سقفی با طرح شادولاین دوزنقه ای در سطح ورق بیرونی تولید می گردند، همچنین این شرکت تنها تولیدکننده ساندویچ پانل های سقفی با قابلیت ایجاد اورلپ چپ و راست می باشد.
- عرض ثابت ساندویچ پانل های سقفی ۱/۰۷ متر و عرض مفید ۱ متر می باشد.
- همپوشانی عالی این نوع ساندویچ پانل ها به گونه ای است که باعث آب بندی کامل و زیبایی سطح سازه می گردد.

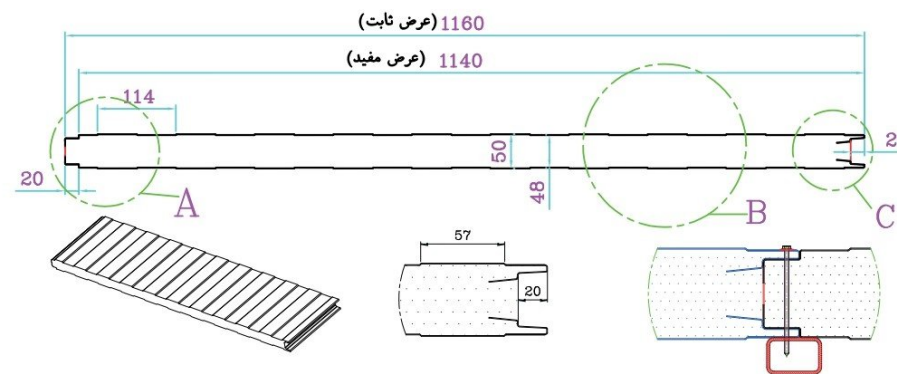




مشخصات فنی ساندویچ پانل دیواری طبق جدول ذیل میباشد:

۱۱۶۰	عرض ثابت (میلی متر)
۱۱۴۰	عرض مفید (میلی متر)
از ۲ تا ۱۳/۶۰ (متناسب با سفارش)	طول (متر)
40±2 کیلوگرم در مترمکعب	دانسیته فوم پلی یورتان (ASTM D 1622)
۳۰-۴۰-۵۰-۶۰-۸۰-۱۰۰-۱۲۵-۱۵۰ میلی متر	ضخامت فوم (میلی متر)
PUR (B3), PIR (B2)	کلاس حریق (DIN 4102)
دو طرف ورق - دو طرف نایلون	نوع پوشش
آلوزینک (صاف ، شیاردار) - گالوانیزه (صاف ، شیاردار)	نوع ورق
۰/۴ - ۰/۵	ضخامت ورق سطح رویه (میلی متر)

- ساندویچ پانل دیواری نوعی از مصالح ساختمانی آماده است که جهت پوشش دیوارهای خارجی و همچنین دیوارهای پارتیشن داخلی استفاده می گردد. ساندویچ پانل های دیواری معمولاً دارای شیارهایی هستند که به دلیل ایجاد مقاومت بیشتر و همچنین چسبندگی بهتر فوم به ورق ایجاد می گردند .
- از ویژگی های منحصر به فرد ساندویچ پانل دیواری، مونتاژ ساده و سریع آن ها می باشد. همچنین به دلیل مقرون به صرفه بودن و نصب آسان، تحمل بار زیاد، سبکی، مقاومت عالی در برابر آتش و دیگر حوادث طبیعی توام با حفظ معیارهای بهداشتی و سازگاری کامل با محیط زیست، موجب استفاده از آن ها در پوشش دیوارهای بیرونی و داخلی سالن ها، انبارها، فروشگاه های بزرگ، گاراژها، سردخانه های مخصوص میوه و سبزیجات، غرفه ها، سالن های پرورش دام و مرغ، سالن های صنعتی و کارخانجات و ... شده است.
- چگونگی متصل شدن دو ساندویچ پانل دیواری را در کنار هم، فاق و زبانه هر ساندویچ پانل فراهم می کند و عملکرد آن به گونه ای است که از یک طرف دارای تورفتگی و طرف دیگر دارای برآمدگی بوده که وقتی دو پانل در کنار یکدیگر قرار می گیرند، باعث قفل شدگی و نیز هم پوشانی لبه های یکدیگر می شوند و جهت اتصال به سازه در موقعیت مختلف، قابلیت پیچ شدن را دارد .



مدل های تولید ساندویچ پانل های دیواری :

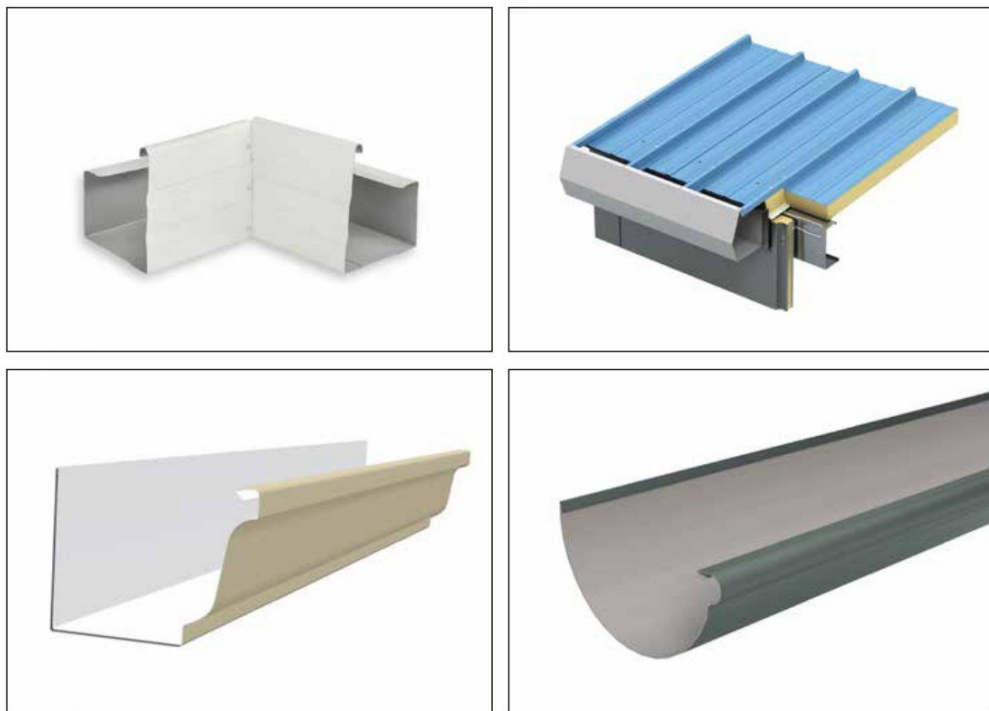
صاف (DNS) شیاردار (DND) پیچ مخفی (RPO)

در نصب ساندویچ پانل پیچ مخفی همانطور که از نامش پیداست، به دلیل مقطعی که دارد پیچ در نمای دیوار دیده نمی شود. ساندویچ پانل پیچ مخفی همانند ساندویچ پانل دیواری تولید می گردد و تنها تفاوت آن داشتن مقطعی به صورت پوششی جهت پنهان ماندن پیچ و اتصالات است.

شبکه آبرو

مفهوم گاتر یا همان آبرو، کانالی از جنس ورق و بصورت پیش ساخته است که جهت جمع آوری و هدایت آب های سطحی و سر ریز شده از روی سقف شیب دار به لوله های انتقال آب است. این لوله ها وظیفه خروج و هدایت آب را به چاه و یا کانال های انتقال آب زمینی را بر عهده دارند.

استفاده از گاتر بسیار حائز اهمیت است زیرا باعث می شود با هدایت صحیح آب، ضمن جلوگیری از نشت آب باران به دیوارها، از نشت رطوبت به فونداسیون نیز جلوگیری شود و استحکام سازه پابدار باقی بماند. جهت تولید گاتر از ورق های گالوانیزه به ضخامت ۲ میلی متر استفاده می شود، زیرا اتصال مقاطع گاتر در طول های بلند، نیاز به جوشکاری سرتاسری می باشد تا اتصال گاترها به هم بصورت کامل انجام شود. گاتر نیز همانند فلاشینگ دارای مقاطع مختلفی می باشد که بسته به نیاز پروژه در مقاطع و ابعاد مختلف قابل تولید است.



فلاشینگ ها

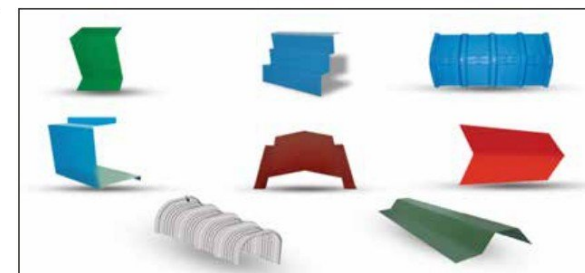
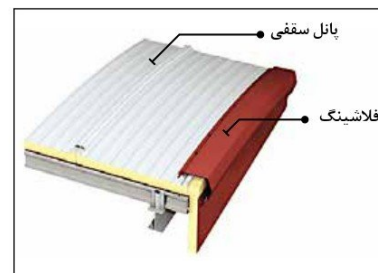
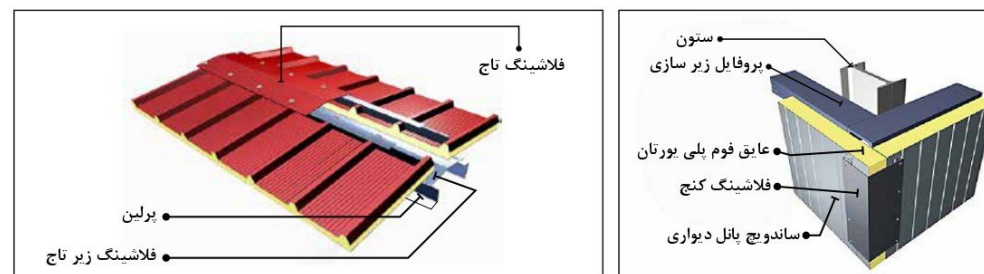
فلاشینگ همان ورق رنگی با ضخامت پایین می باشد که جهت درزبندی و آب بندی کنج ها، اتصالات، اضلاع و ... مورد استفاده قرار می گیرد. مقاطع فلاشینگ ها در هر پروژه متفاوت است و براساس سازه مورد نظر طراحی و تولید می گردد. اتصال فلاشینگ ها به وسیله پرچ انجام می گیرد.

ورق فلاشینگ به عنوان یک پوشش برای قسمت های خاصی از یک ساختمان مانند قرنیز پنجره ها، لبه های دیوار، سقف های شیروانی و ... مورد استفاده قرار می گیرد که علاوه بر ایجاد زیبایی و مقاومت، پوشاندن درزهای باقیمانده از اتصال ساندویچ پانل های سقفی و یا دیواری را نیز باعث می شود.

فلاشینگ ها به گونه ای در محل اتصال دیوارها و سقف ها نصب می شوند که ضمن پنهان کردن درز بین آنها به جلوگیری از نفوذ آب، گرد و غبار و هوا بندی نیز کمک شایانی می کنند. این پوشش ها، بسته به نیاز طرح شده در نقشه های مرتبط با نصب ساندویچ پانل ها، با شکل ها و مقاطع مختلفی تولید می شوند.

برای مثال فلاشینگ تاج به منظور پوشش فوقانی (خط الراس) پانل های سقفی، فلاشینگ زیر تاج جهت پوشش درز زیرین (خط القعر) پانل های سقفی، فلاشینگ های کنج و یا قاب جهت پوشش اتصال پانل ها و درزبندی آنها استفاده می شود.

معمولا ورق های فلاشینگ از جنس ورق های ساندویچ پانل سفارش داده شده اعم از : گالوانیزه، آلومینک و آلومینیوم پیش رنگ شده در ضخامت های ۰.۴ یا ۰.۵ میلی متر هستند که در انواع کاربری های متفاوت مانند فلاشینگ های نما، فرم دار شادولاین، زیر تاج، تاج، فلاشینگ زاویه دار کنج، پله کانی، صاف و ... تولید می شوند.



عملیات نصب ساندویچ پانل دیواری

جهت نصب ساندویچ پانل‌های دیواری نیاز است که شاسی‌کشی با استفاده از پروفیل‌ها انجام گیرد. ابعاد، مقطع و سایز این پروفیل‌ها به میزان بار باد، جهت آن و ارتفاع سازه بستگی دارد و پس از بررسی، محاسبه و تعیین می‌گردد. پانل‌های دیواری عموماً به صورت عمودی نصب و شاسی‌کشی آن به صورت افقی انجام خواهد گرفت و در نهایت با استفاده از پیچ سرمته گالوانیزه بر روی سازه نصب می‌گردد.



عملیات نصب گاتر (آبرو)

آبرو جهت جمع آوری آب‌های روی سقف و انتقال آنها بر روی زمین مورد استفاده قرار می‌گیرد. ورق آبروها معمولاً از جنس ورق گالوانیزه به ضخامت ۲ میلیمتر می‌باشند که در انتهای شیب سقف قرار می‌گیرند.

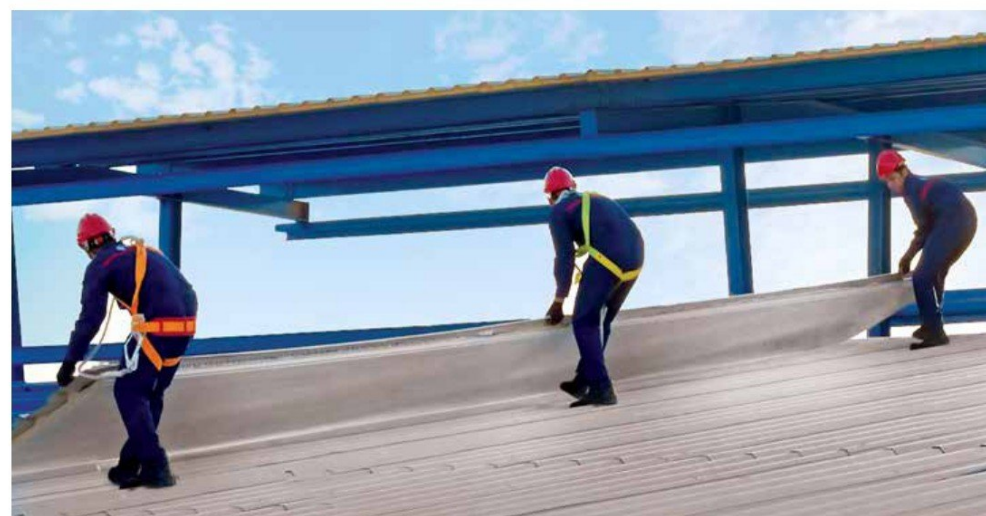
نصب و اجرای ساندویچ پانل

قبل از اقدام به خرید ساندویچ پانل، لازم است که برآورد مهندسی دقیقی از اجزاء مورد نیاز هم از میزان و ابعاد ساندویچ پانل‌های سقفی، دیواری و فلاشینگ‌ها صورت گیرد. برای این منظور می‌بایست ضمن بررسی نقشه‌های پروژه، نسبت به انجام بازدید میدانی و تطبیق نقشه‌ها با سازه اجراء شده اقدام گردد تا با تهیه نقشه‌های شاپ دراوینگ در نرم افزار اتوکد، جزئیات سفارش به واحد تولید اعلام گردد

منظور از شاپ دراوینگ، نقشه‌هایی است که پیش از تولید ساندویچ پانل‌ها تهیه و در آن مشخصات پانل‌های تولیدی، سایز و ابعاد، طول و تعداد، جانمایی آن‌ها بر روی نما و متریاصل مصرفی می‌باشد. این نقشه‌ها را از روی نقشه‌های سازه تهیه و پس از تایید مشاور کارفرما و یا ناظر ایشان جهت تولید به کارخانه ارسال می‌نمایند. عملیات نصب ساندویچ پانل از لحاظ زمانی بسیار سریع نصب شده و در مدت زمان کوتاهی پروژه آماده بهره برداری می‌گردد.

عملیات نصب ساندویچ پانل‌های سقفی

ساندویچ پانل‌های سقفی در موازات شیب سقف و بر روی پروفیل‌های سقفی (Purline) بوسیله پیچ سرمته گالوانیزه و اشردار نصب شده و به دلیل مقطع تولیدی آنها (بصورت دوزنقه‌ای شکل و گام دار) پانل‌ها کاملاً آب بند نصب می‌گردند.





قزوین
شهرک صنعتی کاسپین
پروژه و بنا



کرج
انبار قطعات

امروزه سرعت در ساخت و مقرون به صرفه بودن هرگونه سازه‌ای که با کاربری انبار جهت ذخیره کردن انواع محصولات مانند: کشاورزی، مواد غذایی، لبنی، دارویی، بهداشتی، سلولزی، شیمیایی، صنعتی، نظامی و یا نگهداری تجهیزات، دستگاه‌ها و ابزارآلات صنعتی و ... استفاده می‌شود، بسیار حائز اهمیت می‌باشد. از آنجا که ساخت و بنا کردن چنین سازه‌هایی عموماً با استفاده از سوله‌های فلزی انجام می‌شود، لذا استفاده از روش‌هایی که ضمن رعایت استانداردهای لازم، باعث سبک‌تر کردن وزن سوله و سرعت در اتمام کار گردد که نهایتاً به اقتصادی‌تر شدن ساخت سوله کمک قابل توجهی می‌کند، توسط کارفرمایان، طراحان و مجریان مورد تایید قرار می‌گیرد.

بدیهی است استفاده از ساندویچ پانل در پوشش دیوارها و سقف سوله‌ها بسیار سبک‌تر از استفاده از مصالح ساختمانی مانند آجر یا بتن می‌باشد، همچنین با توجه به اینکه ساندویچ پانل‌ها مصالحی هستند که در برابر حشرات و موجودات موزی و نیز امکان رشد قارچ و باکتری‌ها بسیار مقاوم می‌باشند و از نفوذ و رشد آن‌ها به داخل سازه به طرز قابل توجهی جلوگیری می‌کنند، رویکرد استفاده از آنها در پوشش دیوارها و سقف سوله‌ها همگانی شده است.

استفاده از ساندویچ پانل‌های دیواری به جای مصالح سنتی، علیرغم بالا بردن استانداردهای بهداشتی، باعث افزایش استفاده بهینه از فضاهای موجود و همچنین قفسه بندی‌های انبار می‌گردد و ساختار آنها باعث محفوظ ماندن کالاها از شرایط بد آب و هوایی مانند برف و باران، سرما و گرما و باد و بوران می‌شود.

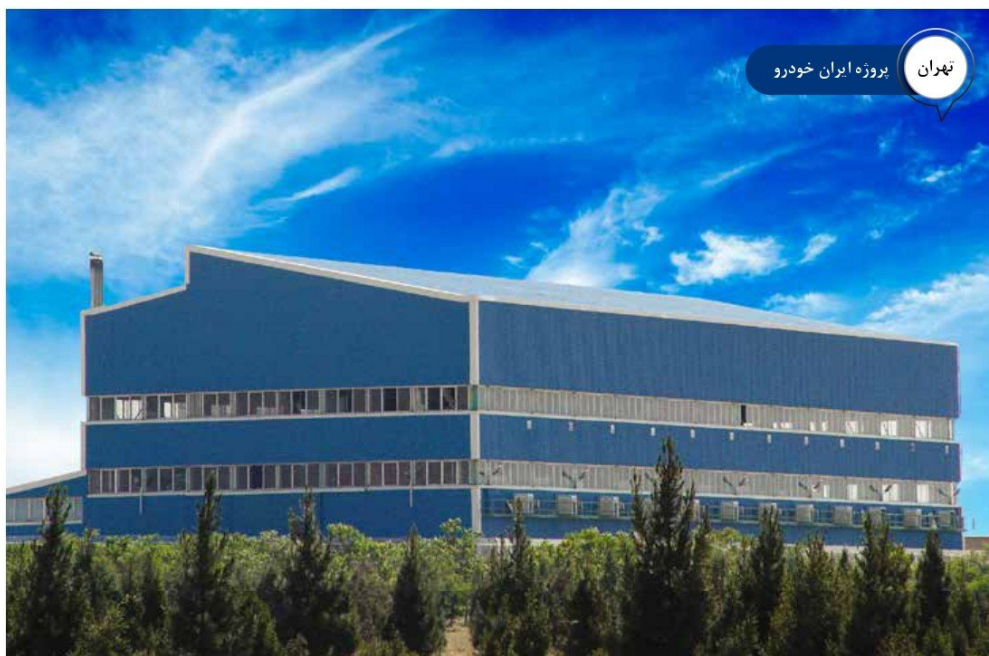
شایان ذکر است، شرکت دنیای ماموت قابلیت تولید ساندویچ پانل‌های مخصوص کلین روم با قابلیت استریل شدن و کاملاً بهداشتی را در طرح پانل‌های دیواری به صورت دورو صاف جهت جلوگیری از رشد باکتری دارد. همچنین سوله‌هایی با کاربری‌های مختلف منجمله: سالن‌های ورزشی، فروشگاه‌ها، تعمیرگاه، تالارها، کارخانجات و کارگاه‌های صنعتی، آشپخانه‌های هواپیما، مرغداری و دامداری‌ها، پارکینگ‌ها و... را می‌توان با ساندویچ پانل‌های دیواری و سقفی دنیای ماموت پوشش داد.



قزوین پروژه شرکت نفت



اصفهان پروژه AGT



تهران پروژه ایران خودرو



کرج سالن غذاخوری



کرج پروژه قارچ ملارد



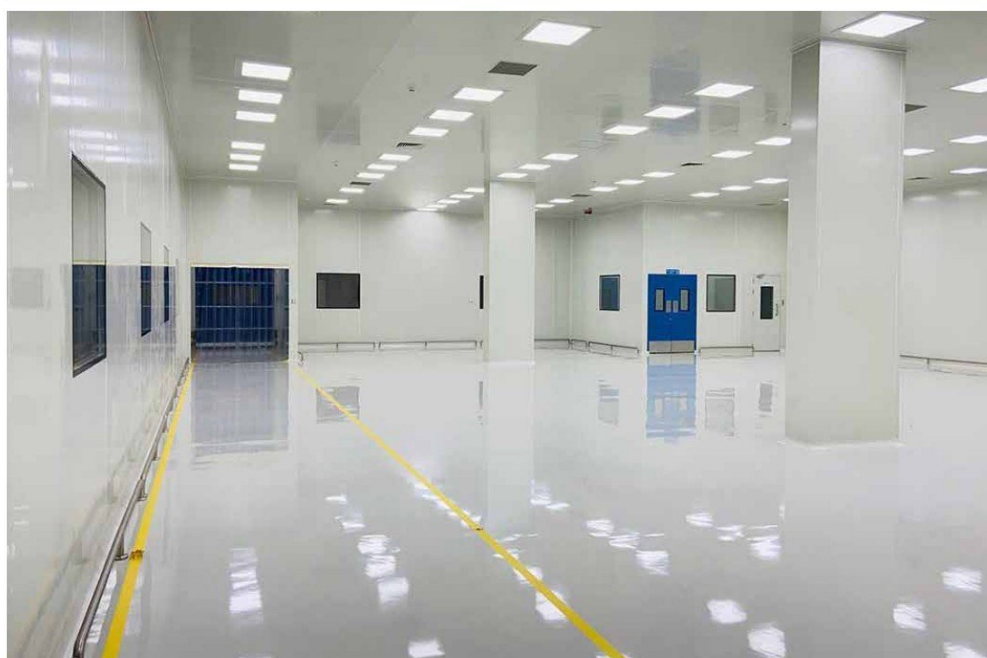
کرج پروژه قارچ ملارد

● فرآیند تولید و آماده سازی برخی محصولات تولیدی، میبایست در سالن هایی با شرایط بسیار مرطوب و استانداردهایی ویژه انجام پذیرد که می توان به برخی از کاربری های آن به این شرح اشاره کرد:

● سالن های تولید قارچ، سالن های تولید مواد غذایی خاص و لبنیات، سالن های تولید محصولات خاص پتروشیمی و سالن های تولید شمش های مسی و برخی از صنایع تولید مواد شیمیایی به دلیل داشتن شرایط اسیدی یا قلیایی ویژه، سالن های کشتارگاهی دام و طیور، سالن های ورزشی استخر و سونا، سالن های پرورش گل و گیاه.

● این شرایط چالش هایی از قبیل حفظ و کنترل رطوبت مورد نیاز، مستهلک شدن دیوارها و سقفها در محیط مرطوب، شستشوی مداوم و پاکیزه سازی محیط کار، ایجاد خوردگی شدید در دیوارها و سقفها و بسیاری از مشکلات دیگر را برای کارفرمایان، طراحان و سازندگان این سالن ها ایجاد کرده است.

● شرکت دنیای ماموت با تولید ساندویچ پانل های سقفی و دیواری بسیار ویژه با مشخصات فنی خاص و استفاده از ورق های مخصوص با پوشش پلاستیسول که مختص اینگونه سالن های مرطوب می باشد، توانسته است نگرانی های اشاره شده را کاملاً مرتفع نماید.



● اتاق تمیز یا Clean Room به محیطی گفته می‌شود که در آن استانداردهای کنترل مقدار آلاینده‌های زیست محیطی، جهت انجام تحقیقات علمی خاص و یا تولید تجهیزات بسیار حساس رعایت شده باشد. در صنایع حساس و استراتژیکی مانند صنایع هسته‌ای، داروسازی، تجهیزات پزشکی، صنایع الکترونیک و میکرو الکترونیک، فضایی، صنایع غذایی و یا بیمارستان‌ها میبایست مقدار آلاینده‌های زیست محیطی شامل گرد و غبار، میکروب‌های هوازی، بخارات شیمیایی معلق، در سطح پایین و کنترل شده‌ای نگه داشته شوند و بسیار پایین‌تر از حد معمول فضای یک محیط بسته باشد و همچنین لازم است دیگر شرایط محیطی اعم از رطوبت، سرما، گرما و حتی فشار نیز تحت کنترل باشند.

● یکی از الزامات اصلی اجزاء تشکیل دهنده اتاق‌های تمیز، پوشش سقف و دیوارها با استفاده از ساندویچ پانل‌های مخصوص است که میبایست با ایجاد سطحی کاملاً صاف، ضمن جلوگیری از تجمع باکتری و میکروب‌ها باعث سهولت در انجام شستشو گردد. این نوع ساندویچ پانل‌ها میبایست حداکثر مقاومت در برابر خوردگی و مواد شیمیایی را داشته باشند.

● در حال حاضر، ساندویچ پانل‌های مخصوص اتاق‌های تمیز دنیای ماموت، با رعایت حداکثر استانداردهای کیفی مواد اولیه و تولید، منحصر به فردترین مصالح ساختمانی مدرن و انتخاب اصلی طراحان و سازندگان اتاق‌های تمیز هستند.





● سردخانه فضای بسته و محصور شده‌ای است که دما و رطوبت آن به دقت و به صورت مستمر کنترل می‌شود و به جهت انجماد و نگهداری مواد مختلفی از جمله محصولات غذایی، گوشت، مرغ و ماهی، لبنیات، میوه و سیفیجات و همینطور تجهیزات الکترونیکی، پزشکی، شیمیایی و مواد دارویی استفاده می‌شود.

● بسته به ابعاد سردخانه و میزان بارگیری آن و همینطور نوع و مدت زمان نگهداری محصول، ظرفیت برودتی سردخانه و به تبع آن توان کمپرسور، کندانسور و اواپراتور تغییر می‌کند. سردخانه‌ها بر اساس سیکل تبرید تراکمی کار می‌کنند و بسته به ظرفیت برودتی مورد نیاز می‌توانند از نوع فریونی، و یا آمونیاکی باشد.

● در ساخت سردخانه و برای جلوگیری از هدررفت انرژی، تمام وجوه اتاقک سردخانه شامل دیوارها، سقف و کف آن می‌بایست عایق شوند. نوع و ضخامت عایق تأثیر بسیار مهمی در جلوگیری از اتلاف انرژی و افزایش عمر سیستم برودتی و در نتیجه پیشگیری از فساد و خرابی مواد نگهداری شده دارد. جهت نگهداری کوتاه مدت انواع میوه، سبزیجات، سیفی جات با حفظ طراوت و تازگی و نیز نگهداری کوتاه مدت انواع گوشت‌های قرمز و سفید و توزیع آنها، از سردخانه‌های بالای صفر استفاده می‌شود.

● از آنجا که یکی از مهم‌ترین مشخصات مورد نیاز هر سردخانه پایین بودن مبادله دما با محیط بیرون می‌باشد، استفاده از ساندویچ پانل‌هایی که با استفاده از بهترین جنس عایق‌های پلی یورتان ساخته شده باشند و ساختار فاق و زبانه آنها به شکلی باشد که باعث هوابندی کامل محیط شود و نیز استفاده از درب‌های سردخانه‌ای خاص، بسیار حائز اهمیت است.

● در دنیای ماموت با ساخت ساندویچ پانل‌های ویژه سردخانه با مشخصات فنی خاص و همچنین با توجه به امکانات بی نظیر، قادر به تولید انواع درب‌های سردخانه‌ای از جنس تمام فایبر گلاس هستیم.



اصفهان
سردخانه
(فرناک قصر جم)



کرج
سردخانه محصولات
کشاورزی



کردان
سردخانه گوشت
(سبب نوش)



سرخاب
سردخانه محصولات
کشاورزی

درباره کانکس

یک بنای قابل حمل و از پیش ساخته شده!

این تعریف، نخستین و ساده ترین تعریفی است که برای کانکس وجود دارد که در واقع به وجه تمایز اصلی اشاره دارد. امروزه انواع ساختمان های پیش ساخته به ویژه کانکس به عنوان جایگزین بسیار مناسبی برای ساختمان های سنتی مورد استفاده قرار می گیرند. در مکانهایی که امکانات و شرایط لازم برای ساخت یک بنا یا ساختمان مهیا نیست و به جابجایی های مداوم نیاز است، کانکس ها بهترین گزینه می باشند و در واقع به همین دلیل است که امروزه استفاده از کانکس در حال گسترش است.

کانکس ها در ابتدا تنها محفظه ای پیش ساخته بودند و از تنوع کاربری گسترده ای برخوردار نبوده اند. اما امروزه، به لطف پیشرفت علوم مهندسی و دستیابی به فناوری های نوین، ساخت کانکس پیش ساخته پیشرفت های قابل توجهی در خصوص تنوع، گستردگی طراحی، کاربری و هم به لحاظ فناوری ساخت، داشته است.

قابلیت جابجایی، ساخت و نصب سریع، قابلیت فروش مجدد مستقل از زمین، مقاومت زیاد در برابر بلایای طبیعی مانند زلزله و ... از جمله مزایای کانکس پیش ساخته می باشد.

کاربردهای کانکس در دنیای امروز بسیار زیاد است که می توان به طور خلاصه به مواردی مانند: کانکس در فضای شهری، کارگاه های ساختمانی و عمرانی، کانکس های ویژه صنعت نفت و حفاری، سردخانه های پورتابل، کانکس های مخابراتی، نظامی، عوارضی، مسکونی، ویلایی، سرایداری، نگهداری، سرویس های بهداشتی، کمپ های اداری، مدرسه، امدادی و کانکس با کاربری های خاص اشاره کرد.

کانکس های دنیای ماموت دارای ویژگی های خاصی از قبیل: مقاومت و استحکام، ساخته شده از ساندویچ پانل های دنیای ماموت و عایق در برابر گرما و سرما و قابلیت اتصال به یکدیگر جهت ایجاد فضاهای بزرگتر است. یکی از افتخارات دنیای ماموت مشارکت در اجرای طرح عظیم و ملی ساخت شلترهای مخابراتی می باشد. این شلترها به منظور تقویت و تکمیل شبکه ارتباطاتی موبایل در سراسر کشور در ابعاد گوناگون تولید میشوند.

کیفیت بالای متریال ها و مصالح بکار رفته در کانکس ها، کیفیت ساخت و نظارت بر آن، دکوراسیون داخلی و نمای خارجی شیک و لوکس، قابلیت انعطاف پذیری در برابر سفارشی سازی مشتریان و ... از ویژگی های کانکس های شرکت دنیای ماموت می باشد.

در دنیای ماموت مشاوره، طراحی و امکان ساخت کانکس، مطابق با نیاز مشتریان با کیفیتی بی نظیر و استفاده از متریال و مصالح بسیار با کیفیت، اجرای دکوراسیون داخلی و بیرونی شیک و لوکس فراهم می شود.

مفتخر هستیم که نام دنیای ماموت در ایران، تداعی کننده شرکتی است که سالهاست پیشگام در ساخت بهترین کانکس ها میباشد.





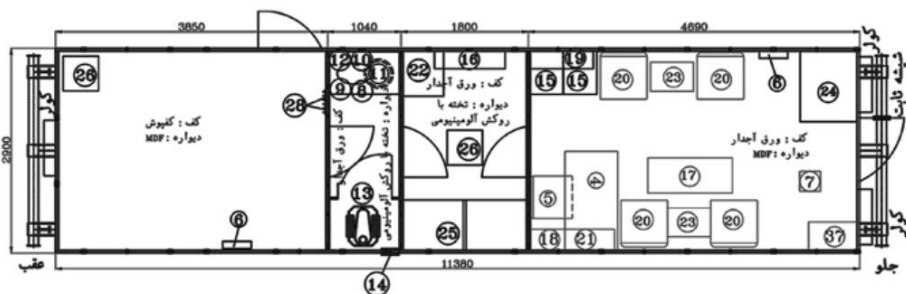
با توجه به شرایط خاص و نامساعد محل استقرار چاه‌های نفتی و گاز که گاهی در مناطق صعب العبور در خشکی و یا در سکوه‌های مستقر در دریا قرار دارند، نیاز به کانکس‌هایی می‌باشد که مطابق با استانداردهای خاص جهانی تولید شوند تا بیشترین استقامت ممکن را در شرایط خاص آب و هوایی، عوامل خطر زا و ... در محیط دکل‌های نفتی را داشته باشند. لذا ساختار کلی، استراکچر، مشخصات فنی و تکنولوژیک این نوع کانکس‌ها با کانکس‌های مرسوم بسیار متفاوت و مقاوم‌تر می‌باشد.

کانکس‌های استاندارد اردوگاهی مستقر در سایت دکل‌های نفتی حفاری، شامل موارد زیر می‌باشند: کانکس رئیس چاه، نماینده شرکت، مسئول کمپ، کانکس خواب ۸ و ۱۲ نفره، کانکس ۴ خوابه مخصوص میهمان، کانکس سالن ورزشی، کانکس زمین شناسی، سرویس بهداشتی، آشپزخانه، غذاخوری، نمازخانه، حراست و کانکس‌های خاص

کانکس‌های حفاری، از تولیدات خاص دنیای ماموت می‌باشد که با توجه به لزوم رعایت استانداردهای ویژه و رسیدن به بالاترین کیفیت، پروسه تولید بسیار متفاوتی را می‌گذرانند. در ابتدا متناسب با خواسته‌های مشتریان، طراحی و محاسبات فنی کانکس براساس استانداردها و مقررات ملی ساختمان صورت می‌گیرد، سپس به منظور ساخت و تامین مواد اولیه مورد نیاز، نقشه‌های دقیق تولیدی و مدارک فنی مورد نیاز تهیه و تدوین می‌گردد و متعاقبا به واحدهای برنامه ریزی و تولید ارسال می‌شود.

واحد برنامه‌ریزی براساس نقشه‌ها و مدارک فنی ارائه شده اقدام به تهیه و ارسال تمامی ملزومات که دارای گواهی‌نامه‌های لازم و تائید شده توسط واحد کنترل کیفیت هستند، می‌نماید و ساخت محصول براساس نقشه‌ها و مدارک فنی ارائه شده واحد مهندسی و مطابق با استانداردهای روز دنیا، توسط واحد تولید انجام می‌گردد.

دنیای ماموت مفتخر است با بهره‌گیری از دانش تیم فنی و مهندسی متبحر خود و با در اختیار داشتن آخرین تکنولوژی‌های مرتبط روز دنیا، توانسته است با رعایت استانداردهای ساخت ANSI آمریکا و CE اروپا در تمامی وندور لیست‌های شرکت‌های نفت، گاز، پتروشیمی و شرکت‌های تابعه نفتی قرار گیرد و با در اختیار داشتن درخشان‌ترین رزومه در این صنعت، مورد تائید صلاحیت پیمانکاری قرار گیرد.



- در داخل لایه های کانکس از پروفیل 40×40 میلیمتر در طول کانکس استفاده می شود (تولید روتین).
- شبکه بندی فضای داخلی کانکس با ورق خم شده می باشد که برای موارد خاص پیشنهاد شده و بصورت روتین مورد استفاده قرار نمی گیرد.
- از نوار درزگیر و لاستیک هوا بند در محل باز و بسته شدن درب ها (لاسیتک عایق) استفاده می شود.
- امکان روکش کردن کل یا بخشی از کانکس با ورق استیل ضد خش با قطر مختلف جهت موارد خاص آزمایشگاهی وجود دارد.
- چهارچوب کانکس ها طبق نظر مشتری و در طرح های مختلف قابل تولید است لیکن در بسیاری از موارد، استفاده از طرح های استاندارد جهت حفظ کیفیت محصول پیشنهاد می گردد.
- البته برای کانکس هایی که ابعادی بزرگتر از حد استاندارد داشته باشند ، طبق محاسبات دقیق علمی، تغییراتی جهت تحمل وزن کانکس بر روی شاسی در نظر گرفته می شود.



کانکس ضد حریق به کانکسی گفته می شود که طبق استاندارد جهانی NFPA توان تحمل حریق تا دمای ۱۱۰۰ درجه سانتی گراد را به مدت یک ساعت داشته باشد . کانکس های ضد حریق در این شرکت بر اساس استاندارد جهانی NFPA تولید شده و این محصول در برخی از شرکتهای نفت و گاز مورد استفاده قرار می گیرد. از جمله مزایای کانکس های ساخت این شرکت نسبت به سایر تولید کنندگان می توان به استفاده از بهترین مواد اولیه با تاییدیه های مختلف و دانش فنی بالا و همچنین کنترل کیفیت در تمام مراحل اشاره داشت . مهمترین نکته درخصوص این نوع کانکس ها استفاده از رنگ ضد حریق حتی تا قطر ۱۵۰۰ میکرون است که بسیار مقاوم تر از رنگ الکترواستاتیک بوده و در توان تولید اکثر سازندگان نمی باشد.

● موارد استفاده از کانکس های ضد حریق

- صنایع نفت ، گاز و پتروشیمی شامل Control Room و Substation
- اتاق های کنترل و مراکز فرماندهی
- صنایع نظامی و دفاعی
- مراکز بیمارستانی و آزمایشگاهی
- صنایع غذایی و اتاق های ایزوله
- اتاق های دارای درجه امنیت B (این اتاقها معمولا در داخل سازه های مقاوم در برابر انفجار قرار دارند)
- کلیه مکانهایی که در مباحث پدافند غیر عامل مطرح می شوند.

● تولید کانکس ضد حریق

- در تولید کانکس های ضد حریق از ورق گالوانیزه به ضخامت مورد نیاز مشتری استفاده می شود .
- این کانکس ها دارای ابعاد خاص نمی باشند و طبق نظر مشتری تولید می شوند.
- عایق سازی کانکس از داخل بوسیله پشم سنگ یا مواد جایگزین با ضریب هدایت حرارتی $K 0.041 = W/mC$ و دانسیته ۱۲۰ کیلوگرم بر مترمکعب انجام می گیرد که قابل تغییر نیز می باشد .
- این نوع کانکس دارای مقاومت در برابر انفجار در لایه دوم (انفجار غیر مستقیم تا ۲ کیلو پاسکال) است.
- فضای داخلی کانکس معمولا به دو روش مقاوم سازی می شود تا در هنگام حریق از حالت کلی خود خارج نشود

کاربرد کانکس فروشگاهی

- ۱ **بوغه:** کانکس فروشگاهی در حالت بوغهای یا مغازه‌ای یکی از رایج‌ترین کانکس می‌باشد که در مکان‌هایی مثل ساختمان اداری، ساختمان درمانی یا بیمارستانی، مدرسه‌ها و مراکز آموزشی و یا ورزشی کاربرد دارد.
- ۲ **فروشگاه محصولات خاص:** بعضی از شرکت‌های بزرگ که به موقعیت فروش سالانه می‌رسند، جهت اطلاع رسانی از یک سری کیوسک در نزدیکی شعبه‌های خود استفاده می‌کنند تا محصولات خود را به عنوان نمایشگاه موقت به نمایش بگذارند.
- ۳ **دکه‌های غذایی فروشی:** صنعت‌های خوراکی و غذایی مثل فست فودها و غیره در هر محلی می‌توانند موقعیت برای معرفی کسب و کارشان داشته باشند و فروش خود را بهبود دهند، از همین جهت از کانکس‌های فروشگاهی استفاده می‌شود.

کانکس‌هایی فروشگاهی که در ابتدا با طراحی و ساخت ساده و بدون تجهیزات زیادی در مناطق پر رفت و آمد تعبیه می‌شدند. این کانکس‌ها بسیار کوچک و با ظاهری بی‌آلایش صرفاً برای کار و فروش محصول استفاده می‌شدند، تا به مرور زمان و با پیشرفت تکنولوژی و ساخت کانکس‌های کارشناسی شده توسط طراحان و سازندگان با تجربه به کانکس‌های فروشگاهی مجهز و آراسته‌تر که باعث جذب مشتری بیشتری می‌شد، تبدیل شدند.

یکی از خصوصیات بارز این کانکس‌ها جا به جایی راحت به هر نقطه مورد نظر و حتی به شهری دیگر است و از نظر هزینه قطعاً بدون دادن پول هنگفت و دادن اجاره ماهیانه بسیار مقرون به صرفه بوده و کمک بسیار بزرگی به افراد در کسب و کار می‌باشد.



انواع سازه پیش ساخته فروشگاهی

- کانکس فروشگاهی کامپوزیت
- کانکس فروشگاهی سایدپینگ
- کانکس فروشگاهی معمولی
- کانکس فروشگاهی سیار

مزایای استفاده از کانکس فروشگاهی

- ضد زلزله است و نیاز به فونداسیون ندارد.
- به صورت سریع و آسان نصب می‌شود
- قابلیت جا به جایی را همراه با تریلی دارد.
- استفاده از مواد مصرفی با کیفیت بالا
- سرعت در ساخت و زمان تحویل
- اسکان سریع مردم حادثه دیده در زمان بروز حوادث غیر مترقبه
- مناسب مناطق گرم و سرد
- امکان ساخت در دو طبقه
- زیبائی، تنوع رنگ و نقشه داخلی جهت ساخت

- سقف اضافی (اختیاری): سقف دوزنقه ای گالوانیزه یا پوشش اضافی سقف ساندویچ پانل عایق پلی اورتان.
- تحویل در یک بسته ویژه: حداکثر ۸ عدد کانتینر اقامتی در بسته بندی ویژه با کانتینر حمل ۴۰ High Cube تحویل داده می شود.
- بهترین انتخاب کانتینر محل اقامت برای شرکت های ساختمانی و معدنی
- کانتینرهای اقامتی یک جایگزین عملی و اقتصادی برای شرکت های ساختمانی و معدنی هستند زیرا به سرعت قابل نصب و برچیدن هستند. با این حال، بهترین انتخاب برای کانتینر سایت ساخت و ساز یا معدن به نیازهای خاص، به بودجه و زمان بهره برداری شما بستگی دارد.
- کانتینرهای مدولار اسکان در اندازه های مختلف از جمله ۶ در ۲.۵۰ متر ارائه می شود که می تواند برای دفاتر سایت با اندازه متوسط و ۱۱.۷۰ x ۲.۵۰ متر برای فضاهای بزرگتر مناسب باشد. ارتفاع داخلی آنها به طور متوسط ۲.۴۰ متر است که اجازه می دهد فضای کافی برای گردش هوا در مناطق گرم داشته باشد.
- ضخامت های موجود ۵۰، ۶۰، ۸۰ میلی متر و ۱۰۰ میلی متر، حداکثر عایق حرارت و صدا را در داخل کانتینر پیش ساخته محل اقامت در حین انجام کار تضمین می کند. همچنین یک عایق دیواری ساخته شده از پشم سنگ یا پلی اورتان (PUR) وجود دارد که بسیار موثر، سبک وزن و قابلیت اتصال با همه مواد شناخته شده است.



کانتینرهای اسکان: نهایت ایمنی، راحتی و فضاهای زندگی سالم

یک کانتینر محل اقامت مدولار، به لطف مواد با کیفیت بالا و ساختار مدولار قوی از امنیت عالی برخوردار است. علاوه بر محافظت در برابر حوادث آب و هوایی و مزاحمان، این کانتینر پیش ساخته اقامتی طراحی شده است تا نهایت ایمنی، راحتی و فضاهای زندگی سالم را برای نیروهای کار در بسیاری از صنایع مانند ساخت و ساز و معدن فراهم کند. ضخامت دیوارها که از ۵۰ تا ۶۰، ۸۰ و ۱۰۰ میلی متر متغیر است، حداکثر عایق حرارت و صدا را تضمین می کند. همچنین طراحی کانتینر پیش ساخته اسکان، ساختمان را در برابر آتش مقاوم کرده و در برابر زلزله و سیل محافظت می کند. این کانتینر نیز بسیار بادوام و مرغوب است که باعث دوام ساختمان برای چندین دهه می شود. در نهایت، دارای چندین ویژگی سازگار با محیط زیست است که آن را به گزینه ای ایده آل برای راه حل زیرساختی با هدف حفاظت از محیط زیست تبدیل می کند.

کانتینرهای اسکان می توانند محل کار، خانه، محل سکونت یا خانه های قابل حمل مدولار باشند. استفاده از این کانتینرهای اقامتی مزایای زیادی دارد. از جمله امنیت عالی، دوام و ویژگی های سازگار با محیط زیست. مدل های ساختمانی مدرن نیز ده ها ویژگی برتر را ارائه می دهند که نیازهای خاص سایت ها را برآورده می کند.

کانتینرهای پیش ساخته قابل حمل اقامتی، برای ارائه نهایت ایمنی، راحتی و فضاهای زندگی سالم طراحی شده اند. این کانتینرها می توانند خدمات طولانی مدت در سایت های ساخت و ساز و معدن و در مناطقی با آب و هوای بیابانی شدید ارائه دهند. کانتینرهای اقامتی در برابر آتش سوزی نیز مقاوم هستند و می توانند در مواقع زلزله و سیل از شما محافظت کنند.

مشخصات فنی

- ساختار: سطح و قاب ورق فولادی با استحکام و کیفیت رنگ شده بالا.
- دیوار داخلی: ساندویچ پانل های عایق شده از پلی اورتان یا پشم سنگ برای دیوارهای خارجی و داخلی.
- ضخامت عایق: ۵۰ میلی متر، ۶۰ میلی متر، ۸۰ میلی متر یا ۱۰۰ میلی متر.
- سقف و کف: سقف ۸۰ میلی متری عایق پلی اورتان
- کفپوش: سطح پانل فیبرسمنت ۱۸ میلی متر + کفپوش پی وی سی ۲ میلی متر. اختیاری: پارکت یا کاشی و سرامیک. اختیاری: عایق شناسی کف ۵۰ یا ۱۰۰ میلی متر.
- نازک کاری در و پنجره: پنجره های آلومینیومی یا پی وی سی.
- روشنایی و تجهیزات الکتریکی گنجانده شده است.
- تجهیزات بهداشتی: شستشوی دستی سرامیکی ۳۷x۴۵ سانتی متر، سینی دوش اکریلیک ۱۰۲x۹۲ سانتی متر، سرویس بهداشتی سرامیکی. گزینه: WC inox و شستشوی دستی، حمام لمینت فشرده و کابین دوش
- چیدمان داخلی (اختیاری): تهویه مطبوع، آشپزخانه کاملاً مجهز، مبلمان، سوکت داده.
- مجموعه اتصال (اختیاری): یک مجموعه اتصال برای اتصال به یکدیگر یا تسهیل همپوشانی ارائه شده است.



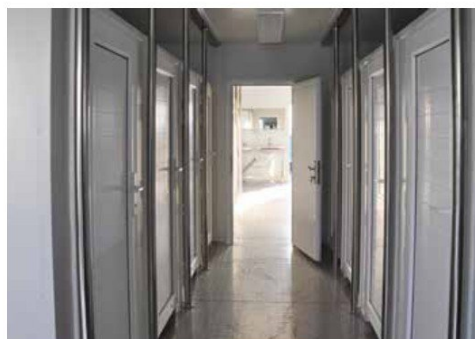
این سازه در واقع یک کیوسک کوچک است که دارای یک یا چند چشمه سرویس بهداشتی یا حمام و در برخی اوقات کانکس سرویس بهداشتی مشترک یعنی دارای حمام و توالت می باشد. در برخی موارد که تعداد استفاده کنندگان از سرویس بهداشتی بالا بوده و نیاز به چشمه های بیشتر از یک چشمه باشد، معمولاً از سازه های چند چشمه استفاده می شود.

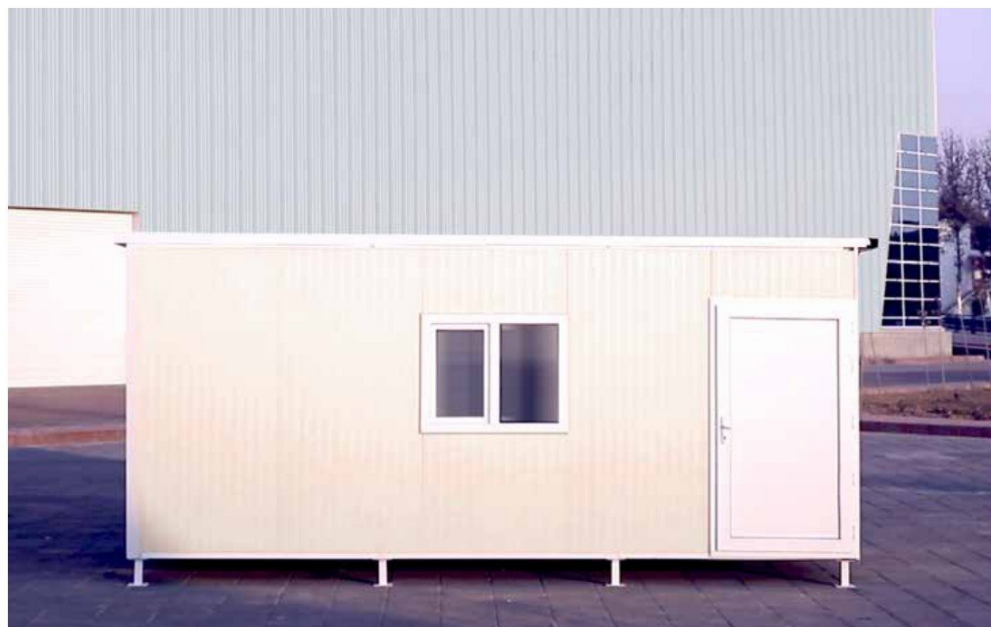
طراحی و استفاده از این سازه ها باعث کاهش هزینه ها نسبت به تهیه چند سازه تک چشمه به صورت مجزا شده و نیز باعث می شود تمامی تاسیسات مربوط به لوله کشی و فاضلاب در یکجا متمرکز گردد و در نهایت باعث کاهش هزینه های تعمیر و نگهداری خواهد شد. امروزه قراردادی کانکس های کابین سرویس بهداشتی توالت یا حمام در سطح معابر عمومی شهرها، پست های بین راهی در جاده های خارج از شهر، کمپ های اردوگاهی، کمپ های اسکان موقت، کمپ های کارگاهی و ... کاربرد و جایگاهی ویژه پیدا کرده است.

در کشورهای پیشرفته، کانکس های کابین سرویس بهداشتی توالت و یا حمام سیار، توسط پیمانکاران، بنا به درخواست و نیاز مصرف کننده، سریعاً به محل پروژه انتقال، مستقر و اجاره داده می شود. ظرفیت کانکس های کابین سرویس بهداشتی متغیر بوده و بنا به درخواست اجرا از یک چشمه توالت یا حمام تا به هر تعداد و طرح درخواستی تحویل می گردد.

دنیای ماموت تولیدکننده کانکس به صورت سیستم کم جا می باشد، بالطبع در این نوع سیستم دیگر نیازی به فضای زیاد جهت انبار نیست و تعداد بسیار زیادی از این کابین ها را می توان در فضای کوچکی نگهداری نمود و در مواقع مورد نیاز و یا بحران در کوتاه ترین زمان ممکن استفاده نمود.

مراکزی مانند: سازمان ملل، سازمان های خیریه، صلیب سرخ، هلال احمر، اردوگاه مهاجرین، ستادهای بحران و بسیاری از شرکت های صنعتی، شرکت های نفت و پتروشیمی و ... از مشتریان ارزشمند دنیای ماموت هستند. با توجه به اینکه سازه های تولید شده توسط شرکت دنیای ماموت با استفاده از ساندویچ پانل و بهترین متریال تولید می شوند، این نوع سازه ها معمولاً دارای کاربری صنعتی بوده و از دوام بسیار بالایی برخوردار هستند.





این نوع کانکس‌ها از اسکلت فلزی و دیوارهای پیش ساخته از جنس ساندویچ پانل دنیای ماموت ساخته می‌شوند که به صورت بهینه بسته بندی شده و در محل مورد نظر مونتاژ می‌گردند.

این ویژگی، حمل و انتقال کانکس‌ها را در تعداد زیاد و با صرف کمترین هزینه امکان پذیر ساخته است. در حال حاضر از این محصول در بسیاری از سایت‌های ساخت و ساز، روستاها، مناطق حادثه دیده و ... استفاده می‌شود.

استفاده از کانکس‌های قابل مونتاژ در محل، بیشتر در زمانی انجام می‌پذیرد که امکان حمل و نقل و جابه‌جایی کانکس‌های ساخته شده در کارگاه به محل نصب کانکس وجود ندارد.

عوامل متعددی می‌تواند منجر به عدم امکان انتقال کانکس‌ها به یک محل شوند. در صورت وجود مانع‌هایی مانند درخت‌های تنومند، عرض کم خیابان‌ها، اجرای کانکس بر روی پشت بام ساختمان‌ها، مناطق صعب العبور، مناطق حادثه دیده و استفاده از کانکس‌های مونتاژ در محل، بهترین انتخاب هستند.

البته برخی مشتریان نیز وجود دارند که به دلیل محدودیت‌های خاص منجمله : شرایط خاص حمل، جلوگیری از هزینه‌های حمل زیاد برای یک دستگاه کانکس، عدم فضای کافی برای انبار کردن کانکس‌های ساخته شده‌ای که ممکن است در آینده نزدیک مورد بهره برداری قرار گیرند و برخی محدودیت‌های دیگر، ترجیح می‌دهند که سازه را به صورت چند قطعه جدا از هم و یا به شکل مصالح اولیه به محل منتقل کرده و بخشی از مراحل ساخت را در محل مورد نظر انجام دهند.

مهم‌ترین شاخصه‌ها و ویژگی‌های یک کانکس قابل مونتاژ دنیای ماموت عبارتند از :

- ۱- طراحی و ساخت بهترین محصول، با هدف حفظ خصوصیات اصلی کانکس بعد از انجام عملیات مونتاژ در محل
- ۲- بهره بردن از بهترین مشخصات فنی با هدف بالا بردن مقاومت سازه که نهایتاً به طول عمر بالای کانکس بیانجامد.
- ۳- طراحی و ساخت محصولی که متناسب با بستر و اقلیم استقرار کانکس و حتی بعد از عملیات مونتاژ، عایق حرارتی ایده آلی باشد.



● کانکس سردخانه‌ای به فضای نگهداری و انباشت انواع مواد با قابلیت تنظیم و تغییر برودت از دمای زیر صفر تا بالای صفر گفته می‌شود. شایان ذکر است اندازه و ظرفیت سردخانه با توجه به درخواست مشتری متغیر می‌باشد و از کانکس‌های کوچک تا متراژهای بسیار بزرگ قابلیت طراحی و تولید دارند.

● در کاربردهایی که سرعت نصب سردخانه و همچنین عدم نیاز به ساخت اتاق سردخانه مطرح باشد، از سردخانه کانکسی ثابت استفاده می‌شود. این سردخانه‌ها قابلیت نصب در فضای بسته و باز را دارند و قابلیت نگهداری انواع محصولات غذایی و دارویی و آزمایشگاهی را دارا می‌باشند.

● ابعاد سردخانه کانکسی طبق ظرفیت و نوع محصولات در مدل‌های خاصی ساخته می‌شود. به صورت کلی جهت دیوارهای پوششی سردخانه‌ها در دیواره‌های پیرامون، کف و سقف و داخلی از ساندویچ پانل‌های فوم پلی یورتان به ضخامت بالای ۱۰ سانتی‌متر استفاده می‌شود ولی در شرایط خاص از ساندویچ پانل‌هایی به ضخامت ۱۵ سانت نیز استفاده می‌گردد.

● کیفیت استراکچر و مفاصل عمومی در اتصالات و نیز ساندویچ پانل‌ها از نظر ساختار نوع ورق، پوشش رنگ و کیفیت فوم تزریقی، چگالی و تکنولوژی بکار رفته در نحوه تزریق بوسیله ماشین آلات مربوطه، تاثیر شایانی در کیفیت سردخانه در زمان استفاده دارد و می‌تواند هزینه‌های صرف انرژی مصرف کننده را تا حد بسیار زیادی کاهش یا افزایش داده و نیز تاثیر مستقیم و بسزائی در کیفیت نگهداری مواد غذایی داشته باشد.

● کانکس سردخانه‌ای دنیای ماموت، دارای کاربری‌های بسیار متفاوت می‌باشد و از آن‌ها برای نگهداری مواد غذایی پروتئینی و یا برای نگهداری محیطی و فعالیت‌های آزمایشگاهی استفاده می‌شود.

● شرکت دنیای ماموت با بکارگیری تکنولوژی منحصر به فرد، اختصاصی و استفاده از ساندویچ پانل‌های بسیار مرغوب توانسته است باعث تحول در صنعت سردخانه شده و در بسیاری از پروژه‌های کلان مربوطه، رزومه‌ای درخشان داشته باشد.



کانکس های مخابراتی یا شلتر، به سازه های پیش ساخته خاصی گفته می شود که جهت نصب تجهیزات و دستگاه های حساس در صنایع مخابراتی در انواع EC ، NSS ، VAS ، MSC ، SATA ، BSS ، BTS ، TX ، نظامی، الکتریکی، نیروگاهی، هوا فضا، هسته ای و امنیتی به کار برده می شود. نوع و اندازه این سازه ها مطابق با کاربرد آن مشخص شده و سفارش داده می شود. به جهت اینکه اتاقک های شلتر بیشتر مواقع در مکان ها و شرایط آب و هوایی بسیار بد و نامناسب استفاده می شوند، می بایست در ساختار اینگونه اتاقک ها مطابق با اصول استاندارد و ایمنی، توسط سازنده ای باتجربه و استفاده از تکنولوژی بالا و به روز انجام پذیرد.



اتاقک های شلتر، قابلیت ساخت به صورت ثابت، نصب بر روی فونداسیون و نیز نصب بر روی کامیون و سیستم چرخدار ریموک قابل حمل و یدک کش را دارا می باشند. کانکس های مورد استفاده جهت استقرار ایستگاه های مخابراتی تلفن سیار BTS ، فرستنده های رادیویی و بی سیم، سیستم های خاص ماهواره ای و... می باشند که از جنس ساندویچ پانل با ضخامت های ۴، ۵، ۶، ... ۱۰ با اسکلت خاص خود و با در نظر گرفتن ورودی و خروجی ها ساخته می شوند. در این نوع کانکس ها امکانات خاصی برای نصب دستگاه های مخابراتی در نظر گرفته می شود تا به راحتی بتوان از کانکس BTS در کارهای مخابراتی و ماهواره ای استفاده نمود. کانکس مخابراتی را می توان به صورت متحرک نیز تولید نمود.



دنیای ماموت مفتخر است که تولید این محصول را با تأییدیه فنی اجرایی طبق استاندارد ANSI آمریکا و تأییدیه شرکت مخابرات ایران انجام می دهد و به عنوان قابل اعتمادترین سازنده و شریک تجاری شرکت های معتبر ارائه دهنده سرویس های مخابراتی در این صنعت شناخته شده است.

و انرژی به موفقیت‌های چشم گیری دست یافته است. ساختمان های پیش ساخته و مدولار دنیای ماموت بر مبنای نیاز کاربردی، شرایط اقلیمی و مطابق با بودجه هر کارفرما طراحی می‌شوند و در عین حال قابلیت تولید انبوه و صنعتی آن‌ها را نیز دارا می‌باشد.



- ساختمان‌های پیش ساخته و مدولار، ساختمان‌هایی ایمن، مقاوم، مقرون به صرفه و با بهره‌وری انرژی بالا هستند. این ساختمان‌ها علاوه بر دقت ساخت، سادگی مونتاژ در کوتاه‌ترین زمان و سهولت نگهداری، محیط کار و زندگی راحتی برای بهره‌بردار فراهم می‌کنند.
- به دلایل بسیار متعدد و منطقی امروزه خانه‌های پیش ساخته ویلایی در دنیا و ایران بسیار مطرح بوده و جایگاه زیادی در این زمینه در جذب افراد خوش ذوق و ترغیب آنان جهت خرید و استفاده از این سیستم را بوجود آورده است.
- خانه‌های پیش ساخته ویلایی را می‌توان به هر شکل، طرح، نقشه و اندازه درخواستی، در یک، دو و سه طبقه اجرا نمود. از قابلیت‌های مثبت منحصر به فرد، خانه‌های پیش ساخته ویلایی، مزیت دست‌یابی بسیار سریع و فوری، پس از اقدام به خرید می‌باشد.
- زمان مورد نیاز جهت تولید و اجرا به عنوان مثال برای یک خانه ویلایی ۱۵۰ متر مربعی، حداکثر یک ماه می‌باشد، در صورتی که زمان مورد نیاز جهت ساخت به روش سنتی و مصالح ساختمانی حداقل ۶ ماه الی یکسال برآورد می‌گردد.
- به علت استفاده از ضخامت کم در دیواره‌های ساندویچ پانل در پیرامون و دیواره‌های داخلی، فضای مفید قابل استفاده به میزان حداقل ۲۰٪ افزایش می‌یابد و از فضای داخلی استفاده بهینه‌تری میسر می‌گردد و همچنین با تغییرات اندکی، فضای زیبا، پردوام و مطبوعی را متناسب با کاربری آن‌ها تامین می‌کنند.
- طراحی مدولار اجزای ساختمان که قابلیت مونتاژ و ترکیب‌های متنوع و مکرر را دارند، انعطاف‌پذیری بالایی در تامین نیازمندی‌های مختلف کارفرمایان فراهم می‌آورد.
- طراحی، تولید انبوه و صنعتی این گونه محصولات، مطابق با آیین‌نامه‌ها و استانداردهای ملی و بین‌المللی انجام می‌گیرد. علاوه بر این سیاست‌های سخت‌گیرانه کنترل کیفیت دنیای ماموت به همراه برتری در توان فنی و اجرایی تولید و برنامه‌ریزی و نیز پشتیبانی کارآمد، محصولی ممتاز را در حداقل زمان عرضه می‌دارد.
- تیم تحقیق و توسعه دنیای ماموت با استفاده از جدیدترین نوآوری‌های صنعت ساختمان در تمامی فرآیندهای ساخت، راه‌حلی سازگار با محیط زیست ارائه می‌دهد. دنیای ماموت در زمینه بهینه‌سازی و مدیریت مصالح



● استفاده از اتاقک های نگهداری، از زمان های قدیم با کاربری های مختلف نگهداری های محله، پلیس، ورودی مجموعه ها و کارخانجات مختلف رایج بوده است و علیرغم استفاده از سیستم های مانیتورینگ هوشمند، کماکان ترجیح بر این است که وظیفه اصلی توسط نگهبان انجام شود.

● کیوسک های نگهداری و حراستی، سازه های پیش ساخته در ابعاد کوچکی هستند که در قسمت ورودی های شرکت ها، پارکینگ ها یا گاه محلها نصب می شود و محل استقرار نگهبان برای وظایف کنترلی در مجموعه می باشد. متناسب با کارایی مورد انتظار و همچنین تعداد پرسنلی که میبایست امور کنترلی را به دست بگیرند، کیوسک های نگهداری دنیای ماموت با ابعادی متفاوت تولید می شوند.

● کانکس های حراست و نگهداری میبایست دارای ویژگی های خاصی بوده تا به خوبی به عملکرد تیم حراست یا شخص نگهبان مطابقت داشته باشد که ما در بخش طراحی سازه های نگهداری دنیای ماموت تلاش می کنیم همواره این ویژگی ها را در طرح های مختلف رعایت و ارتقاء دهیم.

● مهم ترین شاخصه ها و ویژگی های یک کانکس نگهداری دنیای ماموت عبارتند از :

۱- بهره بردن از بهترین مشخصات فنی با هدف افزایش مقاومت سازه که نهایتا به طول عمر بالای کانکس بیانجامد.

۲- طراحی و ساخت محصولی که متناسب با بستر و اقلیم استقرار کانکس، عایق حرارتی ایده آلی باشد.

۳- طراحی صحیح با هدف ایجاد یک منشور دید مناسب با کمترین نقطه کور به محدوده تحت مسئولیت نگهبان

۴- بهره بردن از کارآمدترین ابعاد، متناسب با کارایی مورد انتظار و نیز تعداد پرسنل

۵- زیبایی در نمای کانکس با استفاده از طرح مناسب، رنگ های زیبا و همگن با محل استقرار و استفاده محصول



● کانکس گیت عوارضی، نوعی کانکس با کاربری حراستی می باشد که به منظور کنترل و اخذ عوارض در آزادراه ها مورد استفاده قرار می گیرند. مشتریان کانکس های عوارضی بیشتر ارگان های دولتی، شرکت های خصوصی فعال در حوزه راه سازی و تونل سازی می باشند که در پایان پروژه، ایستگاه های عوارضی را که باید در مسیر ایجاد شوند را نیز می سازند و سپس کانکس عوارضی را بر روی سکوهای مخصوص که برای این منظور تعبیه شده است، نصب می کنند.

● معمولاً تمام گیت های عوارضی به صورت یکسان نیستند و مبتنی بر شرایط منطقه، شرایط جوی، جزئیات خاص و ... ممکن است با یکدیگر متفاوت باشند. اما به صورت معمول دارای حالت دو طرفه برای اخذ عوارض بوده که برای این منظور از هر دو طرف درب نفر رو و پنجره های کشویی تعبیه می گردد و عموماً برای ساخت این سازه می بایست فضایی برای نصب کولر، میز و تجهیزات اداری، کپسول آتش نشانی و جعبه کمک های اولیه در نظر گرفته شود.

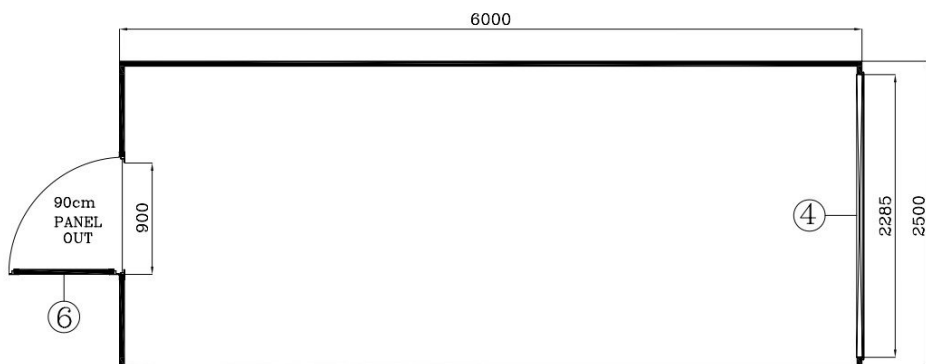
● نکته مهم در طراحی کانکس گیت عوارضی، این است که هر کیوسک باید فضایی برای دو کارمند داشته باشد که به صورت موازی در کنار هم قرار گیرند زیرا ماشین ها از هر دو طرف کانکس عبور می کنند و کارمندان باید طوری در کانکس جایگیری نمایند که هر دو مسیر را تحت کنترل داشته تا بتوانند عوارضی اخذ کنند. پنجره های سازه نیز باید از نوع کشویی باشند تا در زمان هایی که نیاز است بتوان آن را بست و در مواقعی که پنجره باز است فضای داخلی را اشغال نکند.

● شیب سقف کانکس نیز باید به قسمت عرضی باشد تا آب باران از جلوی پنجره ها جاری نشود و موجب مختل شدن فعالیت کیوسک نگردد زیرا سقف ایستگاه عوارضی معمولاً سازه ای با ارتفاع بسیار بالا جهت عبور ماشین های ارتفاع بلند است و در هنگام بارندگی اگر باد نیز بوزد و شیب به صورت عرضی نباشد، حتماً باران به کانکس گیت عوارضی خواهد رسید.

● با توجه به اینکه کانکس های عوارضی در جاده ها و شرایط محیطی سخت مستقر می شوند و اینکه متصدی اخذ عوارضی داخل آن مستقر است و نیاز به حفظ دمای محیط داخل و عدم نفوذ گرما یا سرما در آن ها بسیار حائز اهمیت می باشد، لذا شرکت دنیای ماموت کانکس های ساخته شده از ساندویچ پانل های خود را به گونه ای طراحی و تولید می کند که ضمن داشتن طول عمر بالا و حفظ کیفیت مناسب، امنیت و راحتی استقرار طولانی مدت را برای افراد مستقر در کانکس مهیا نماید.



- **زیبایی و کارایی:** سازه های موقتی که با مصالح بنایی ساخته می شوند، فاقد هرگونه تجهیزات و تزئینات بوده که در برخی موارد اصلا در حد استفاده به عنوان دفاتر مهندسیین پروژه، مهندسین ناظر و یا میهمانان نیستند، در حالی که سازه های پیش ساخته معمولا از زیبایی بسیار زیادی در این مورد برخوردار می باشند.
- **قابلیت ضد زلزله بودن:** از مزایای استفاده از کانکس کارگاهی مقاومت آن در برابر زلزله و حوادث طبیعی می باشد که باعث می گردد پرسنلی که شبها در محل کارگاه استراحت می کنند در امنیت قرار داشته باشند.



- کانکس کارگاهی یکی از ساده ترین کیوسک های پیش ساخته می باشد و کاربرد آن در فضاهای ساخت و توسعه، راهسازی و کارگاه های ساختمانی است و عموما به منظور اسکان موقت و یا دائم نیروهای کاری از آن استفاده می شود.
- **دو دلیل اصلی استفاده از کانکس در پروژه های عمرانی و ساختمانی عبارتند از :**

۱) اسکان دائم نیروهای کاری به دلیل دور بودن پروژه از محل زندگی، مانند : پروژه های راهسازی، سدسازی و ... که خارج از شهر قرار دارند.

۲) در هنگام ساخت و ساز ساختمان و آپارتمان ها که تا پیشرفت پروژه محلی به عنوان دفتر مهندسیین و اتاق ناظر پروژه و همچنین اتاق هایی برای اسکان و استراحت پرسنل مورد نیاز است.

در هر کارگاه ساختمانی معمولا چند دستگاه کانکس کارگاهی با کاربری های مختلف وجود دارد که برخی از آنها برای اتاق استراحت کارگران، دفاتر مهندسیین و برخی نیز برای ارائه خدمات مانند آبدارخانه و سرویس بهداشتی مورد استفاده قرار می گیرند.

- معمولا قبل از شروع به انجام فعالیت در کارگاه ساختمانی و یا تخریب، کانکس های کارگاهی که از نظر قیمت نیز مقرون بصره هستند، تهیه می شوند و ممکن است متناسب با پیشرفت پروژه و اضافه شدن اکیپ های کاری، تعداد بیشتری از این نوع کانکس ها خریداری و در محل پروژه استقرار یابد.

- عموما بعد از به پایان رسیدن پروژه، کانکس های موجود را به عنوان کانکس کارکرده به همکاران و یا دیگر پیمانکاران می فروشند و یا در محلی نگهداری کرده تا در پروژه های بعدی از آن ها مجددا استفاده کنند.
- استفاده از کانکس کارگاهی دنیای ماموت در زمان تجهیز و یا برچیدن کارگاه های عمرانی دارای مزایای متعددی می باشد که باعث شده است کانکس های دنیای ماموت به عنوان عضوی ثابت در عملیات های ساختمانی محسوب گردند.

● برخی از این مزایا عبارتند از :

- **سرعت بالا در تجهیز کارگاه:** به علت پیش ساخته بودن، سرعت تجهیز کارگاه با کانکس بسیار بالاتر است.
- **قابلیت جابجایی:** در هنگام برد پروژه ممکن است بارها مجبور به تغییر مکان سازه های موقت و دفاتر مهندسیین کارگاه شویم که این کار فقط با استفاده از سازه های پیش ساخته مقدور می باشد.
- **کاهش هزینه ها:** ساخت سازه هایی با مصالح سنتی همیشه همراه با دستمزد بالا و زمان زیاد همراه است و همچنین الزام به تخریب سازه موقت در مقابل قابلیت جابجایی یا فروش کانکس در پایان پروژه، باعث کاهش هزینه ها می گردد.
- **جلوگیری از اتلاف انرژی:** به علت استفاده از عایق بندی اصولی و استاندارد در جداره های سازه های پیش ساخته تا حد زیادی از اتلاف انرژی جلوگیری می شود.



ساخت کانکس با کاربری های خاص ، یکی از دغدغه های اصلی مشتریانی است که به دنبال این هستند تا کانکس ایشان کاملا متناسب با نیاز آنها طراحی و ساخته شود . دنیای ماموت با در اختیار داشتن تیم طراحی و مهندسی بسیار قدرتمند خود توانسته است این نگرانی را در بین مشتریان خود به حداقل ممکن برساند. در ذیل به برخی از تنوع های کانکس های خاص اشاره میگردد :

درمانگاه

درمانگاه یا کلینیک ، ساختمان یا بخشی از یک ساختمان است که با هدف ارائه خدمات بهداشتی و درمانی طراحی میشود و در آن خدمات درمانی سطحی و سرپایی ارائه میشود و بر خلاف بیمارستان ها ، بیماران در آن محل بستری نمیشوند. درمانگاه ها به صورت تخصصی و یا عمومی هستند که در آنها خدمات بهداشتی، اورژانسی ، واکسیناسیون و ... ارائه میگردد.

درمانگاه پیش ساخته، یک سازه از پیش طراحی شده است که اجزای آن به صورت پیش ساخته در کارخانه دنیای ماموت ساخته میشوند و عملیات مونتاژ نهایی در محل انجام خواهد شد. پوشش دیوارهای این سازه از جنس ساندویچ پانل دنیای ماموت به صورت شیاردار و یا ۲ رو صاف میباشد و همچنین برای پوشش سقف درمانگاه ها از ساندویچ پانل سقفی استفاده میشود.

ساندویچ پانل ها با استفاده از پرچ های فولادی ، بر روی شاسی و اسکلت سازه که از جنس پروفیل های فولادی است ، جاگذاری میشوند. کفپوش درمانگاه معمولا از جنس پارکت چوب پلاست میباشد که ترکیبی از P.V.C و پودر چوب مقاوم نسوز است.

سازه نهایی شده یک درمانگاه پیش ساخته ، دارای تمامی تاسیسات لازم مطابق با نقشه های مرتبط اعم از آب ، برق و ... است و به سادگی قابل بهره برداری می باشد.

برخی از انواع درمانگاه های پیش ساخته با کاربری متفاوت در فضاهای درون و بیرون، عبارتند از :

مراکز بهداشتی کوچک در مناطق دور افتاده و محروم

پایگاه های واکسیناسیون درون و برون شهری

پایگاه های انتقال خون

ایجاد مراکز فوریت های پزشکی و درمانی

کلینیک دندان پزشکی سیار و روستایی

درمانگاه اورژانس صحرائی و بین جاده ای

کلینیک سیار در مواقع بحرانی مثل بلایای طبیعی

ارائه خدمات درمانی در مناطق نظامی

درمانگاه های کوچک در مناطق توریستی و تفریحی

استفاده به عنوان بخش بستری یک بیمارستان در صورت تکمیل ظرفیت



درباره کانتینر

کانتینرها عموماً محفظه‌هایی فلزی هستند که بصورت استاندارد و به منظور ذخیره سازی کالا و استفاده در صنعت لجستیک به صورت زمینی، ریلی یا دریایی طراحی و ساخته میشوند، به عبارت دیگر یکی از مهم‌ترین ابزارهای حمل و نقل و انتقال کالا، کانتینرها می‌باشند. کانتینر به عنوان یک محفظه محافظت شده و استاندارد، در مقیاس جهانی مورد استفاده قرار می‌گیرد.

در صنعت حمل‌ونقل انواع مختلفی از کانتینرها با ابعاد و اندازه‌های مختلف و با شکل و فرم‌های گوناگون ساخته و استفاده می‌شوند. این کانتینرها کمک می‌کنند امکان جابجایی و حمل کالاها متفاوت، با سهولت بیشتر، سرعت بالا، ایمنی افزون‌تر و در یک کلام بهره‌وری بالاتر صورت بگیرد.

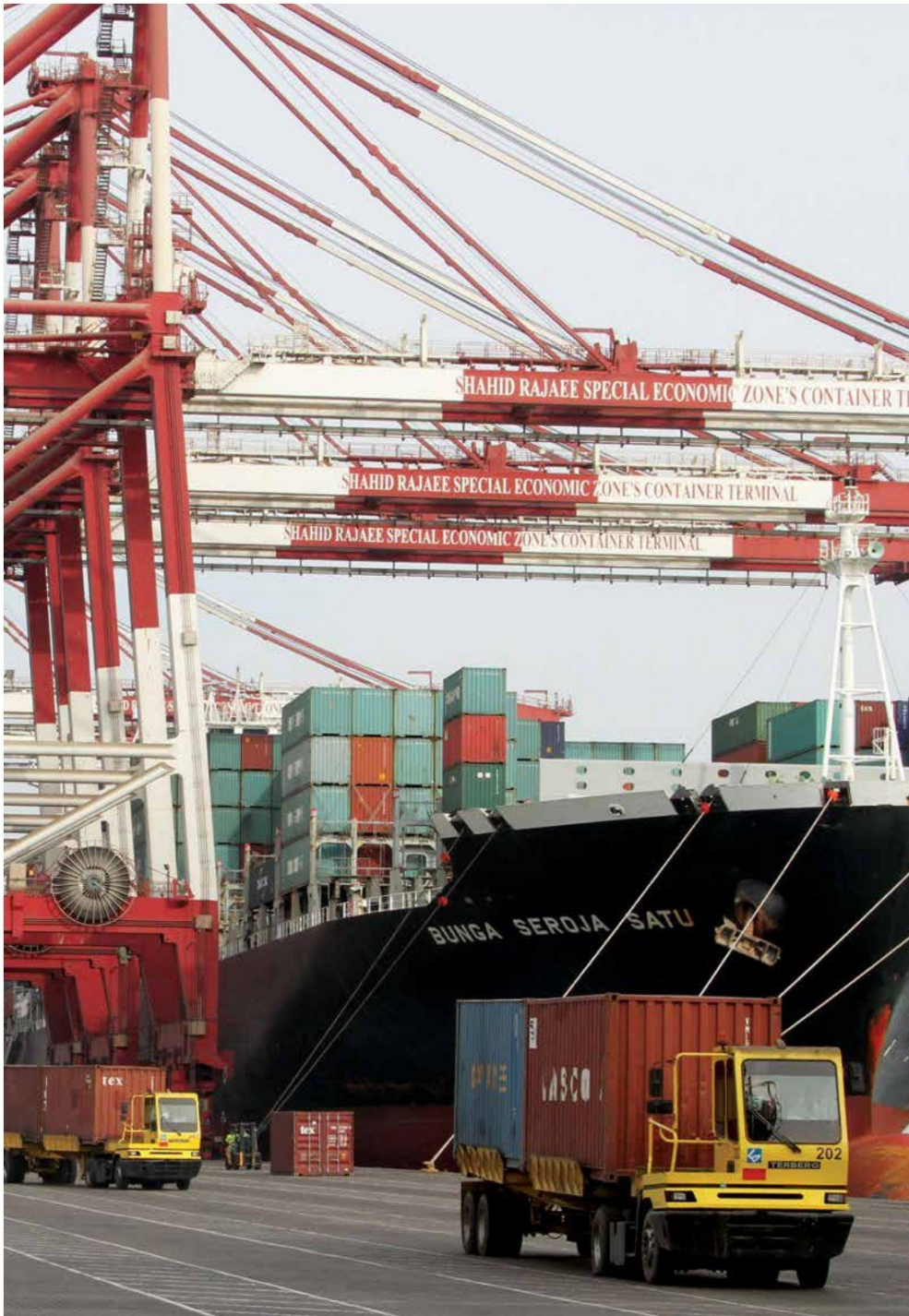
شکل ظاهری کانتینرها و استفاده از متعلقاتی نظیر کانتینر لاک‌ها که حین تولید کانتینرها در آنها تعبیه می‌شوند، باعث شده که جایگزینی بسیار مناسب‌تر از محصولات در این طبقه بندی باشند و نهایتاً باعث سهولت بیشتر در حمل و نقل‌های داخلی یا بین‌المللی شده‌اند.

کانتینرها در ابتدا در حمل و نقل‌های زمینی و توسط قطارها مورد استفاده قرار می‌گرفتند. تا دهه ۱۸۳۰ راه آهن در چندین قاره وجود داشت و از کانتینرها برای حمل و نقل کالاها بین شهرها استفاده میشد. کانتینرهای اولیه جعبه‌های چوبی مستطیلی ساده‌ای بودند که از آنها برای انتقال زغال سنگ استفاده می‌شد. البته شکل‌های دیگر این ظروف قبلاً نیز وجود داشت.

با استفاده از کانتینر می‌توان حمل و نقل طیف وسیعی از کالاها را انجام داد. جالب است بدانید که به جز انواع کالاهای جامد، کالاهای مایع یا گاز را نیز می‌توان با انواع خاصی از کانتینر به گونه‌ای جا به جا کرد که دچار نشت نشوند، همین مسئله باعث شده که برخی کانتینرهای دریایی در جا به جایی سوخت نیز مورد استفاده قرار بگیرند. در سیستم حمل‌ونقل بین‌المللی کالا ممکن است نام کانتینر با عناوین دیگری نیز معرفی گردند مانند:

- 1- Freight Container
- 2- Cargo Container
- 3- Sea Container
- 4- Ocean Container

انواع مختلف کانتینرها باعث می‌شود که صنعت حمل‌ونقل شکلی مدرن‌تر و امروزی‌تر به خود بگیرد. به واسطه وجود کانتینرها، می‌توان انواع مختلف کالاهای مورد نیاز را در سرتاسر دنیا جابجا نمود.



انواع کانتینرهای حمل و نقل

- کانتینرهای عایق بندی شده (دارای عایق جلوگیری از عبور گرما برای نگهداری از گوشت و دارو و..)
- کانتینرهای پهلو باز (یکی از پهلوهای آن دارای درب است مخصوص کالا های با سایز خیلی بزرگ)
- کانتینرهای رو و پهلو باز (کانتینر ترکیبی محسوب میشود با مزایای هر دو مدل قبل)
- کانتینرهای مخصوص حمل خودرو (برای جا به جایی خودرو ها در مسیرهای طولانی)
- کانتینرهای مخزن دار (دارای بدنه یک یا دو جداره برای حمل گاز های خطرناک و ..)
- کانتینرهای تهویه دار (برای حمل کالاهایی که نیاز به جریان هوا دارند مثل قهوه)
- کانتینرهای مخصوص حمل گاز فشرده (استوانه ای شکل مخصوص حمل گاز)
- کانتینرهای یخچالی این کانتینر دارای سیستم های خنک کننده میباشد
- کانتینرهای روباز کانتینرهای بدون سقف برای حمل محصولات مثل ماسه
- کانتینرهای های مخصوص حمل مایعات (دارای محفظه مخصوص مایعات)
- کانتینرهای کالای خشککاربردی ترین نوع کانتینر برای حمل و نقل
- کانتینرهای مسطح برای حمل و نقل کالاهای سنگین مثل ماشین آلات)
- کانتینرهای مخصوص حمل حیوانات (دارای دریچه برای عبور هوا)
- کانتینرهای حامل کالای فله (کالاهای بدون بسته بندی)
- کانتینرهای حرارتی دارای موتور گرم کننده
- کانتینرهای با قابلیت تاشو (اشغال فضای کم)

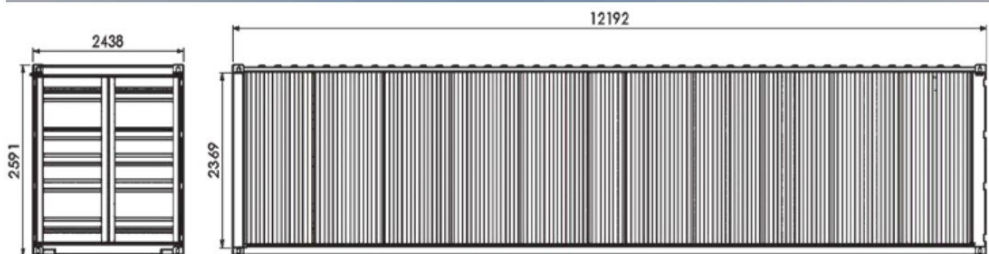
دنیای ماموت با استفاده از بهترین تجهیزات روز دنیا و تیم مهندسی قدرتمند خود توانسته است بعنوان تنها تولید کننده کانتینرهای دارای استانداردهای جهانی ، در راس این صنعت قرار بگیرد و اعتماد مشتریان بین المللی و داخلی را جلب نماید.



مزایای استفاده از کانتینر در صنعت حمل و نقل

- صرفه جویی کردن در زمان به هنگام بارگیری کالا
- پایین آمدن زمان توقف کشتی ها
- بالا رفتن میزان حجم کالا در بارگیری بواسطه استفاده از کانتینر
- امکان استفاده از تأسیسات موجود در بندر برای جا به جایی آن
- از محل تولیدی به محل مصرف Door to Door امکان حمل
- پایین آمدن هزینه ها به نسبت هزینه حمل و نقل زمینی
- امکان ایجاد عایق روی کانتینر برای جلوگیری از ورود آب
- پایین آمدن میزان کنترل های مرزی کشور هنگام حمل
- کم شدن مبادلات اسنادی کالا و صرفه جویی در وقت
- جلوگیری از بارگیری های اضافی در وسیله حامل
- امکان بیمه شدن کانتینر و کل کالای موجود در آن
- عدم نیاز به بسته بندی و در نهایت کاهش هزینه
- امکان یکپارچه سازی کالاها در یک کانتینر
- پایین آمدن ضریب خسارت در کالا
- پایین آمدن ضریب سرقت کالا
- آسان تر شدن چیدمان کالاها
- بالا رفتن امنیت کالا





متخصصین بارگیری و حمل، وابسته به میزان، نوع، اندازه و بسته بندی کالایی که میبایست حمل گردد، مشاوره های تخصصی به منظور انتخاب بهترین ابعاد را به مشتریان خود میدهند. کانتینرها دارای انواع و اشکال مختلفی هستند. پیشنهاد و توصیه ایزو کانتینرهایی با طول ۱۰، ۲۰ و ۴۰ فوت است اما رایج ترین نوع کانتینرها ۲۰ و ۴۰ فوتی هستند. عرض یک کانتینر هشت فوت (۲/۴۳ متر) و استاندارد ارتفاع ۶/۸ فوت (۲/۰۳ متر) و ۶/۹ فوت (۲/۰۲ متر) است. دنیای ماموت قابلیت تولید انواع کانتینرها با سایزهای مختلف را دارد. خلاصه ای از اطلاعات مرتبط با ابعاد کانتینرهایی مطابق با استاندارد ISO668:2020 که در حمل و نقل های زمینی و دریایی مورد استفاده قرار میگیرند به شرح زیر میباشند:

۱۰ فوت

دارای ابعاد ۳*۲.۵ متر با ارتفاع ۲/۶۲ متری معروف به کانتینر ۳ متری و دارای کاربرد انبار کالا می باشد

۲۰ فوت

دارای ابعاد ۶*۲.۵ متر با ارتفاع ۲/۶۲ متری می باشد که برای انبار کالاها و جا به جایی کالا کاربرد دارد.

۲۰ فوت High Cube (های کیوب)

دارای ابعاد ۶*۲.۵ متری با ارتفاع ۲.۹۲ متر می باشد و تمایز این کانتینرها با کانتینر ۲۰ فوت در ارتفاع آن می باشد.

۴۰ فوت

دارای ابعاد ۱۲*۲.۵ متر با ارتفاع ۲/۶۲ متری می باشد و در صنعت حمل و نقل نسبت به انواع دیگر پرکاربردترین است.

۴۰ فوت High Cube (های کیوب)

دارای ابعاد ۱۲*۲.۵ متری با ارتفاع ۲.۹۲ متر می باشد و تمایز این کانتینرها با کانتینر ۴۰ فوت در ارتفاع آن می باشد که به همین سبب به کانتینر بلند نیز معروف هستند. این نوع کانتینر برای حمل کالاهایی با ارتفاع بلند تر به کار می روند.



کانتینرهای مخصوص حمل دریایی

امروزه حمل و نقل دریایی، یکی از پرکاربردترین روش‌های حمل و نقل است. این نوع از حمل و نقل از گذشته نیز جزو روش‌های اصلی حمل و نقل دریایی محسوب می‌شده است و تاریخچه طولانی برای حمل کالا به نقاط مختلف جهان را دارند. دریاها و آب‌های آزاد به سبب این که متعلق به کشور خاصی نیستند، تعرفه حمل و نقل نیز به آن‌ها تعلق نمی‌گیرد و به همین دلیل حمل و نقل دریایی یکی از روش‌های ارزان حمل و نقل است. این ارزانی باعث شده که هزاران کشتی حامل انواع کانتینرهای دریایی از طریق آب‌های آزاد کالاهای مردم، شرکت‌ها و دولت‌ها را به طور روزانه جا به جا می‌کنند.

به صورت کلی کانتینرهای حمل دریایی از نظر اندازه به کانتینرهای ۲۰ فوت و ۴۰ فوت تقسیم بندی می‌شوند، البته ممکن است که اندازه‌های کوچکتر یا بزرگتر نیز داشته باشند.

کانتینرها از نظر شکل بدنه نیز تقسیم بندی‌هایی را مانند این موارد شامل میشوند: کانتینرهای کف‌ای که از دو دیواره تشکیل شده‌اند، کانتینرهای بدون سقف، کانتینرهای دو در، کانتینرهای بغل باز یا Open Side و از آنجا که حمل و نقل ایمن کالا در دریاها، یکی از مهم‌ترین تضمین‌های سلامت عملیات و اطمینان از انجام کار هستند، وابسته به نوع کالا و احتمالات ناشی از آسیب‌های حین حمل و نقل، اهمیت حمل و نقل ایمن و اصولی، بیش از پیش خودنمایی می‌کند.

استانداردهای تدوین شده حمل و نقل، بارگیری ایمن و اصولی در خشکی و دریاها در گذر چند دهه به مرحله بلوغ رسیده‌اند.

این استاندارد‌ها الزاماتی را برای انتخاب متریال، طراحی هندسه و سازه کانتینر، جوشکاری، تست‌های عملکردی و همچنین برخی آزمون‌های تخصصی دیگر را شامل می‌شوند.

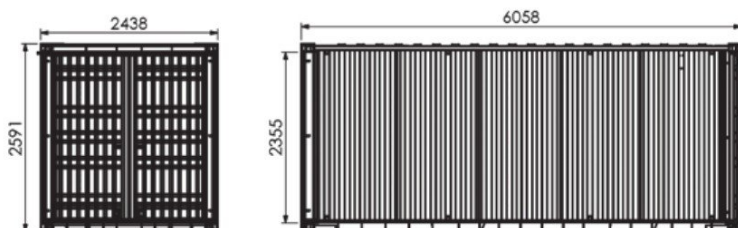
● مقاومت سازه، شامل جزئیات طرح

● مشخصات فنی مواد مصرفی

● جوش و سایر متدهای اتصال

● ادوات باربرداری و بارگذاری

● سازه‌های حمایت از دیگر تجهیزات ثابت



دنیای ماموت مفتخر است که با بهره‌گیری از تیم مهندسی و تحقیق و توسعه، تجهیزات منحصر به فرد و امکانات آزمایشگاهی مورد نیاز، برای اولین بار در کشور موفق به دریافت استاندارد جهانی شده و حرف اول در کیفیت تولید کانتینرهای زمینی و دریایی را به نام دنیای ماموت ثبت نماید.

در خصوص مشخصات فنی فوم پلی یورتان مورد استفاده :

- از آنجا که برای تشکیل یک فوم پلی یورتان که باعث عایق دمایی شدن یک ساندویچ پانل میشود نیاز به ترکیب مواد اولیه ای منجمده پلی یول ، ایزوسیانات ، کاتالیزورها و دیگر افزودنیهای تکمیل کننده فرآیند ساخت و گاز حجم دهنده میباشد، بسیار حائز اهمیت است که این مواد اولیه دارای چه کیفیتی و ساخت کدام کارخانه و کشور باشند.
- زمانی که پایه های اصلی تولید فوم پلی یورتان از متربالی با کیفیتی پایین باشند نهایتا باعث از دست رفتن خواص اصلی محصول نهایی میشوند. مواردی مانند ایجاد ترک و شکستن فوم ، بادکردن ساندویچ پانل ، منقبض شدن یا shrinkage شدن فوم ، جداشدن فوم پلی یورتان از ورق و ...



باعث افتخار است که دنیای ماموت با رعایت بالاترین استانداردهای مرتبط و استفاده از بهترین مواد اولیه و جدیدترین تکنولوژی های جهان ، توانسته است حرف اول کیفیت در صنعت تولید ساندویچ پانل در کشور را داشته باشد و شعار تجربه بهترینها را به تحقق برساند.

چرا مشخصات فنی در انتخاب یک ساندویچ پانل ، حائز اهمیت است؟

در نگاه اول ، تمامی ساندویچ پانلها به یک شکل به نظر میرسند. اما نکاتی بسیار مهم در کیفیت و مشخصات فنی مواد اولیه مورد استفاده در ساخت ساندویچ پانلها وجود دارد که باعث بالا رفتن طول عمر و حفظ خصوصیات محصول در بلند مدت میشوند. بدیهی است که در فرآیند تولید ساندویچ پانلها از مواد اولیه مختلفی استفاده میشود ، اما در ذیل به ۲ مورد از اهم آنها می پردازیم:

در خصوص مشخصات فنی ورق های مورد استفاده :

- ورق های تولید شده توسط چه کارخانه ای و با چه استانداردهایی تولید شده اند؟
- ضخامت ورق ها به چه میزان است و تلورانس ضخامت بر مبنای چه استانداردی است؟
- از آنجا که میزان پوشش روی (Zn) در ورق های گالوانیزه و یا میزان پوشش روی ، آلومینیوم و سیلیکون در ورقهای آلوزینک ، کاملا مرتبط با مدت زمان ایجاد خوردگی در ورقها میباشد ، این میزان پوشش بسیار حائز اهمیت است و نهایتا به طول عمر بیشتر محصول مرتبط است.
- موضوع بسیار حائز اهمیت دیگر جنس ، نوع و ضخامت پوشش رنگ بر روی ساندویچ پانل است. بدیهی است استفاده از پوشش رنگ سوپر پلی استر به جای رنگ پلی استر معمولی و نیز ضخامت میزان پوشش رنگ ، تفاوت شایانی در کمک به طول عمر بالاتر محصول و همچنین میزان رنگ پریدگی در طول زمان ، خواهد داشت.



- میزان مقاومت مکانیکی یک ساندویچ پانل سقفی، کاملا مرتبط با تعداد و ارتفاع گامهایی است که بر روی ورق های آن ایجاد شده است ، لذا دقت نظر بر روی نقشه ساخت ساندویچ پانل نیز بسیار حائز اهمیت است.
- جزئیات فنی و نحوه همپوشانی ساندویچ پانلها از عوامل مهم دیگری است که به حفظ دمای محیط ، کمک بسیار شایانی می کند.

ورق گالوانیزه دارای پوشش آبکاری شده به میزان بیش از ۹۸٪ فلز روی میباشد اما ورق آلوزینک با پوشش آلیاژی آبکاری شده از ۵۵٪ آلومینیوم، ۴۴٪ روی و ۶٪ سیلیکون ساخته میشود و مقاومت بیشتری در مقابل اکسید و زنگ زدگی، نسبت به ورق گالوانیزه دارد.

لازم به توضیح است که علیرغم جنس پوشش، وزن پوشش و ضخامت آن نیز از اهمیت بسیار بالایی برخوردار میباشد، بطوریکه طبق استاندارد، وزن پوشش فلزی آلوزینک و یا گالوانیزه ناپستی کمتر از ۱۰۰ گرم بر مترمربع باشد. لازم بذکر است هرچه جرم پوشش بالاتر باشد میزان مقاومت به خوردگی افزایش خواهد یافت و این مقدار پوشش، مقاومت ورق را در برابر عوامل خوردنده محیط از جمله رطوبت و خوردگی محافظت کرده و موجب افزایش طول عمر ورق و در نتیجه محصول ساندویچ پانل میگردد.

پوشش رنگ روی ساندویچ پانل

ورق های گالوانیزه، آلوزینک و ... میباشد در فرایند پوشش دهی کویل کوتینگ قرار بگیرند. این نوع پوشش از نوع رزین سوپر پلی استر با دوام و پایداری بالا به ضخامت ۲۵ میکرون (۵ میکرون پرایمر +۲۰ میکرون پوشش رویه) میباشد. این رنگ دوام و ثبات ظاهری بسیار بالایی دارد و همین امر موجب افزایش مقاومت در برابر UV، مقاومت در برابر خوردگی و مواد شیمیایی در این محصول میگردد. همچنین جهت چسبندگی بهتر، پوششی به میزان ۷ میکرون رنگ پرایمر از جنس اپوکسی بعنوان BACK COAT با قابلیت فوم پذیر بودن در محل اتصال ورق با فوم پلی یورتان، انجام میشود.



یکی از اجزای اصلی تشکیل دهنده ساندویچ پانل، ورق میباشد که در دو سمت ساندویچ پانل قرار میگیرد، این ورق از نوع فولاد فرم دهی شده با گریدهای مختلف می باشد که در کارخانه های فولاد، به روش نورد گرم تولید میگردد و درصد عناصر شیمیایی تشکیل دهنده آلیاژ ورق، موجب استحکام مکانیکی و فرم پذیری بالای ورق شده و همین امر استفاده از این نوع ورقها را جهت استفاده در تولید سازه های پیش ساخته و ساندویچ پانل رایج نموده است. انتخاب نوع پوشش روی سطح ورق های ساندویچ پانل به عوامل محیطی از جمله نوع اقلیم منطقه از نظر میزان رطوبت، بارش برف و باران، نرخ خوردگی، ارتفاع از سطح دریا، دما و میزان تابش اشعه نور خورشید آن منطقه که قرار است پروژه در آن احداث گردد و همچنین نوع فعالیت یا بهره برداری صورت گرفته پس از احداث پروژه بستگی دارد. ورق هایی که در ساخت ساندویچ پانل مورد استفاده قرار میگیرند عبارتند از گالوانیزه، آلوزینک، آلومینیوم و استیل.



ورق های گالوانیزه و آلوزینک

جنس اصلی هر دو ورق از فولاد کربنی میباشد، اما پوشش آلیاژی آبکاری شده بر روی آنها باعث میشود که در شرایط مرطوب دچار اکسید و زنگ زدگی نشوند. تفاوت ورق آلوزینک و ورق گالوانیزه در عناصری است که پوشش آن ها را شکل میدهند.

مزایای ساندویچ پانلهای پلاستیسیول ماموت

- مقاومت بالا در برابر محیط های خاص اسیدی/بازی یا اتمسفری خاص یا مرطوب که خوردگی بالایی دارند.
- مقاوم در برابر خراشیدگی و آسیب های سطحی که موجب بروز صدمات احتمالی بر روی سطح ورق میگردد.
- مقاوم در برابر اشعه نور خورشید در دراز مدت و عدم تخریب رنگ
- کیفیت پوشاندگی عالی



دنیای ماموت مفتخر است که مبتنی بر نیازهای دقیق مشتریان با مشاوره های تخصصی و در صورت نیاز بازدید از محل پروژه ، به مشتریان خود کمک نماید تا انتخابی صحیح داشته باشند.



ورق های پلاستیسیول

فرآیند تولید برخی محصولات، در سالن هایی انجام میشود که ممکن است دارای شرایطی بسیار مرطوب ، یا محیط های اسیدی و یا خاص باشند و لازم است که از ساندویچ پانل هایی جهت پوشش سقف و دیوارهای سالن های تولید آنها استفاده شود که بسیار مقاوم تر نسبت به ساندویچ پانلهای گالوانیزه یا آلوزینک باشند. سالن های تولیدی مانند: سالن های تولید قارچ، تولید شمش مس ، برخی محصولات پتروشیمی ، تولید مواد غذایی خاص و مواد لبنی و ...

● لذا لازم است که جهت ساخت اینگونه محیط ها از پوشش هایی استفاده گردد که مقاومتی حداکثری را در برابر خوردگی داشته باشند. این شرایط چالش هایی مانند ایجاد خوردگی شدید در دیوارها و سقف ها ، حفظ و کنترل رطوبت مورد نیاز، مستهلک شدن دیوارها و سقف ها، شستشوی مداوم و پاکیزه سازی محیط کار و بسیاری از مشکلات دیگر را برای طراحان و سازندگان سالنهای تولید ایجاد می کنند.

● دنیای ماموت با تولید ساندویچ پانل های سقفی و دیواری بسیار ویژه با مشخصات فنی خاص و استفاده از ورق آلوزینک با پوشش پلاستیسیول که مختص سالن های مرطوب و محیط های اسیدی می باشد، توانسته است تمام این دغدغه ها را کاملا برطرف کند و حرف اول کیفیت در این صنعت را بزند.

● پلاستیسیول یک نوع پوشش پلیمری آلی (رنگ) بر پایه پلیمر ترموپلاست پلی وینیل کلراید (PVC) میباشد که در ضخامت ۱۵۰ تا ۲۰۰ میکرون بر روی ورق های کوپل فلزی از جنس آلوزینک اعمال شده است. این نوع ورق در تولید ساندویچ پانل های سقفی و دیواری که نیاز به مقاومت بالاتر و عملکرد بهتر در برابر شرایط فوق و محیط های اتمسفری که نیاز به مقاومت در برابر خوردگی بالایی دارند ، مورد استفاده قرار میگیرد .

● آزمون های مورد نیاز بر روی محصولات ساندویچ پانل



آزمون اندازه گیری ضریب هدایت
حرارتی فوم پلی اورتان

مطابق با استاندارد **ASTM C518**

شرح آزمون: جهت بررسی و تعیین مقدار
ضریب هدایت گرمایی نمونه فوم ساندویچ پانل
در دمای ثابت و مشخص مطابق با استاندارد
به منظور محاسبه انتقال حرارت در ساندویچ
پانل



آزمون رفتار در برابر شعله فوم

پلی اورتان مطابق

با استاندارد **DIN 4102**

شرح آزمون: واکنش کند سوز و یا تند سوز
شعله ور شدن فوم ساندویچ پانل در برابر
شعله مستقیم و ارزیابی میزان گسترش
حریق به منظور تعیین کلاس مقاومت در
برابر حریق فوم



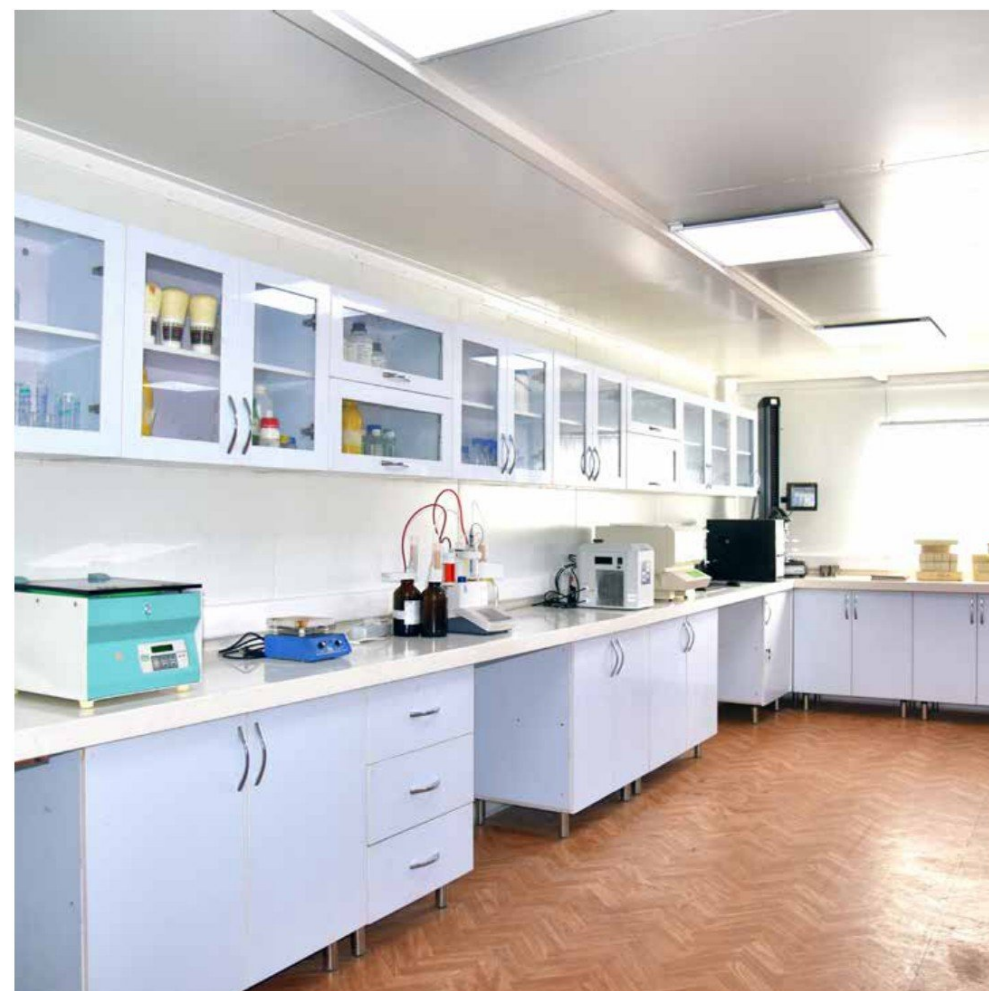
آزمون اندازه گیری استحکام

چسبندگی ورق به فوم

مطابق با استاندارد **ASTM D1621**

شرح آزمون: ارزیابی عدم جدایش لایه
های ورق از روی فوم در محصول ساندویچ
پانل با استفاده از دستگاه تست کشش و
مشخص شدن مقدار استحکام چسبندگی بر
حسب مقدار کیلو پاسکال.

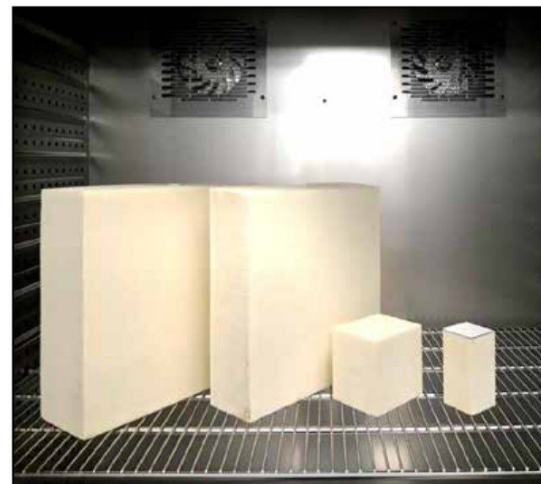
در راستای ارتقاء کیفی محصولات تولیدی شرکت دنیای ماموت و دستیابی به جایگاه حرف اول کیفیت در کشور، ایجاد یک مرکز فوق تخصصی آزمایشگاهی با بهره گیری از نیروهای دانشگاهی و کارآموده در دستور کار شرکت دنیای ماموت قرار گرفت و در این راستا نسبت به خریداری و راه اندازی پیشرفته ترین و به روزترین دستگاه های تست فوم پلی اورتان و همچنین دستگاه های تست های انواع ورق ها، اقدامات لازم انجام و واحدهای آزمایشگاهی مطابق با استانداردهای معتبر بین المللی شروع به فعالیت نمودند.





کنترل براقیت بر اساس استاندارد ASTM D523

شرح آزمون: تعیین میزان براقیت پوشش
با استفاده از دستگاه براقیت سنج مطابق با
استاندارد ASTM D523



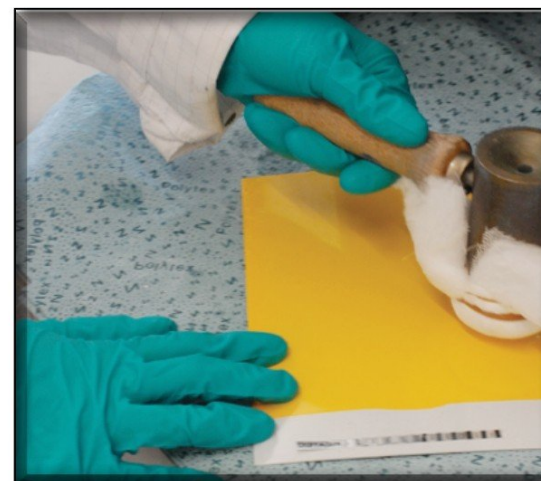
آزمون اندازه گیری پایداری ابعادی ساندویچ پانل در شرایط محیطی مختلف از نظر دما و رطوبت مطابق با استاندارد ASTM D2126 (آزمون پیرسازی)

شرح آزمون: بررسی و شبیه سازی
عملکردی ساندویچ پانل در طولانی مدت
به منظور ارزیابی طول عمر و عدم مشاهده
تغییرات ابعادی ساندویچ پانل در شرایط
مختلف از نظر دما و رطوبت نسبی محیط.



آزمون مقاومت در برابر رطوبت بر اساس استاندارد ASTM D2247

شرح آزمون: تعیین میزان مقاومت به رطوبت
۱۰۰ درصد با قراردادن نمونه ورق در دستگاه
به مدت ۱۰۰۰ ساعت مطابق با استاندارد
ASTM D2247 در یک محفظه محصور
حاوی مخلوط گرم شده و اشباع شده از هوا و
بخار آب انجام می شود. دمای محفظه معمولاً
در ۱۰۰ درجه فارنهایت (۳۸ درجه سانتیگراد)
حفظ می شود.



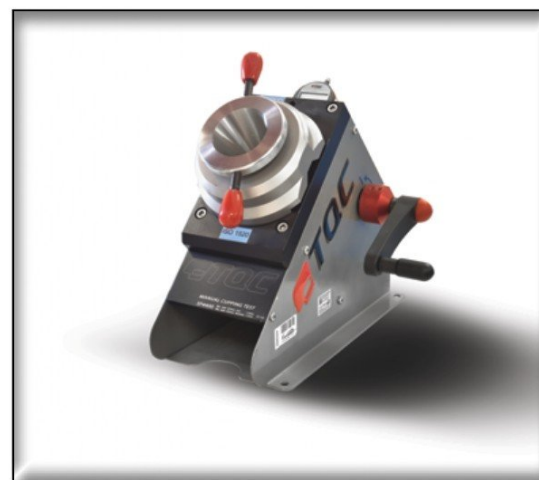
آزمون MEK RUB TEST جهت مقاومت پوشش در مقابل مواد شیمیایی بر اساس استاندارد ASTM D5402

شرح آزمون: مقاومت فیلم رنگ در برابر
حلال (Methyl Ethyl Ketone) مطابق
با استاندارد ASTM D5402



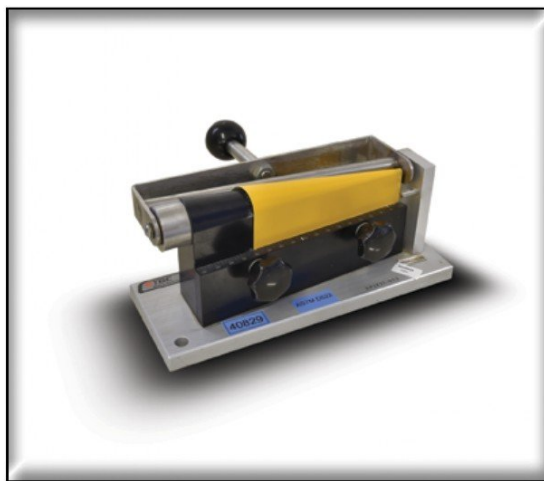
کنترل سختی رنگ بر اساس
استاندارد ASTM D3363

شرح آزمون: تعیین میزان سختی رنگ با استفاده از سختی سنج مدادی جهت اطمینان از میزان سختی رنگ و مقاومت و انعطاف پذیری رنگ در برابر خراش، پرداخت، مالش و سایر نیروهای ساینده خارجی مطابق با استاندارد ASTM D3363



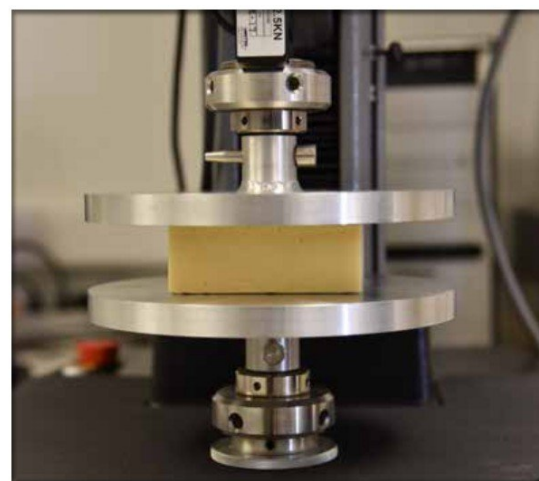
تست جامی شدن بر اساس
استاندارد EN ISO 1520

شرح آزمون: ارزیابی مقاومت پوشش، در برابر ترک خوردگی و یا جدا شدن از یک بستر فلزی در صورت تغییر شکل تدریجی توسط فرورفتگی مطابق با استاندارد EN ISO1520



آزمون خمش بر اساس استاندارد
ASTM D522

شرح آزمون: ارزیابی مقاومت پوشش در مقابل ترک پس از خم شدن مطابق با استاندارد ASTM D522



آزمون اندازه گیری مقاومت در برابر
 فشردگی فوم بر اساس استاندارد
ASTM D1621

شرح آزمون: تعیین خواص فشاری فوم، مطابق با استاندارد ASTM D1621. محاسباتی که می توان از این روش استخراج کرد شامل مقاومت فشاری، کرنش فشاری، تنش فشاری و مدول الاستیسیته می باشد.



آزمون سالت اسپری جهت تعیین مقاومت رنگ در برابر خوردگی بر اساس استاندارد **ASTM B117**

شرح آزمون: تعیین میزان مقاومت به خوردگی با قراردادن نمونه ورق در دستگاه سالت اسپری به مدت ۱۰۰۰ ساعت مطابق با استاندارد **ASTM B117**



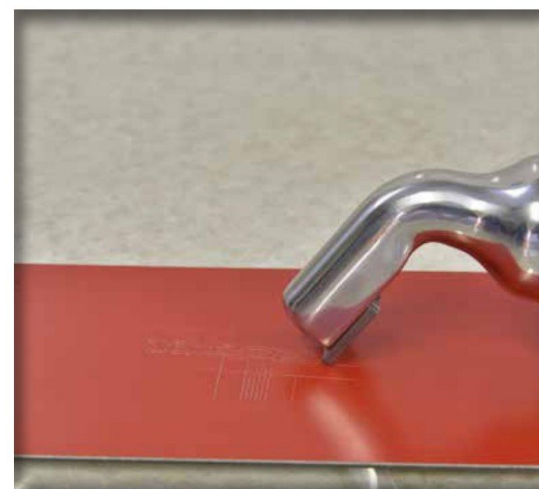
آزمون تعیین ضخامت رنگ بوسیله دستگاه ضخامت سنج رنگ بر اساس استاندارد **SSPC PA2**

شرح آزمون: تعیین ضخامت فیلم خشک رنگ اعمالی بر روی ورق های گالوانیزه، آلوزینک و آلومینیوم رنگی با استفاده از دستگاه ضخامت سنج مطابق با استاندارد **SSPA PA2**



آزمون مقاومت در برابر اشعه UV بر اساس استاندارد **ASTM D4587-11**

شرح آزمون: تعیین میزان مقاومت به اشعه ماوراء بنفش با قراردادن نمونه ورق در دستگاه UV بمدت ۱۰۰۰ ساعت مطابق با استاندارد **ASTM D4587-11**



آزمون چسبندگی رنگ بر اساس استاندارد **ASTM D3359**

شرح آزمون: تعیین میزان چسبندگی فیلم رنگ با استفاده از ابزارآلات و تجهیزات تست چسبندگی (CROSS CUT TEST) مطابق با استاندارد **ASTM D3359**

دارویی باریج اسانس
بهرسان دارو
ایران دارو
داروسازی تهران شیمی
هنار دارو
لابراتوارهای داروسازی رازک
داروسازی الحاوی
شرکت شیمی دارویی دارو پخش
داروسازی اکسیر
داروسازی جابر ابن حیان
داروسازی پورسینا
داروسازی تهران دارو
مهرداور
روناک دارو
داروسازی جالینوس
فراورده های پویش داروداروسازی سپیداج
مرهم دارو
الیت دارو
دانشکده داروسازی دانشگاه تهران
داروگستر نخبگان
فناوران دارویی پارسیان
درسا دارو
داروسازی بهسا
مهرسام دارو
مهبان دارو
نو آوران صنعت دارو باران
شفا آراد

خدمات چاههای نفت ایران
نفت ستاره خلیج فارس
نفت پارس
خطوط لوله و مخابرات نفت ایران
پالایش نفت تهران
صنایع نفت و انرژی قشم
ره گستر نفت
نفت پاسارگاد
پتروشیمی آلائی مهستان
پالایش و نفت گاز پیروزی
بهره برداری نفت و گاز کارون
نفت و گاز مسجد سلیمان
نفت و گاز گچساران
پالایش نفت بندر عباس
اریس اکسین
کیمیدارو
البرز دارو
کارخانجات دارو پخش
داروسازی اکسیر
داروگستر مایسا
درمان یاب دارو
داروسازی آفا شیمی
داروسازی پارس حیان
داروسازی آینده سامان
داروسازی شهید قاضی
داروسازی خوارزمی
یاس پردیس دارو

معادن و صنایع معدنی کارند صدر جهان
زغال سنگ پرورده طبس
فرآوری ذغال سنگ پرورده طبس
پتروشیمی تخت جمشید
پتروشیمی آلائی مهستان
پتروشیمی خارک
پتروشیمی مروارید
پتروشیمی بوشهر
پژوهشگاه پلیمر و پتروشیمی
پتروشیمی مهر
پتروشیمی لاله
پتروشیمی گچساران
پتروشیمی رامیکو
پتروشیمی کارون
پتروشیمی فن آوران
پتروشیمی رازی
پتروشیمی کاویان
پتروشیمی پارس
نفت و گاز مسجد سلیمان
انرژی گستر نصیر
خدمات صنعت پتروشیمی البرز
پژوهشگاه صنعت نفت
مناطق نفت خیز جنوب
پالایش نفت جی هرمز
مهندسی و توسعه نفت و گاز محمدیان
نفت فلات ایران
نفت انرژی ارژن



فولاد ظفر بناب
فولاد جهان آرا
فولاد پایه پارس
فولاد سدید ماهان
فولاد سیرجان ایرانیان
شرکت فولاد کاوه جنوب کیش
شرکت فولاد مبارکه اصفهان
فولاد سفید دشت چهار محال
نورد فولاد صنعتی و ساختمانی
قطعات فولادی پارت
شرکت ملی مس ایران
مس سرچشمه
گهر همکار
صنایع مس ایران
آهن آجین واحد مس سنگ
صنایع مس طارم
صنایع معدنی فرآوری مس امید سبزوران

صنایع و قطعات ایران
پارت صنعت پایا آذر
ماشین سازی دقایق اراک
تولیدی قطعات خودرو سالار گستر
گروه صنعتی برنز
فراوری و ساخت قطعات خودرو ایران
فولاد مبارکه
فولادسازه نگین اصفهان
نورد آریان فولاد-تیغه تانکر
صفا فولاد سپاهان
فولاد صنعت دارا
فولاد کویر دامغان
فولاد خمش
مجتمع فولادی روی اندود کاوه
آذر فولاد امین
نورد کاران فولاد غرب
صنایع مس قائم

ایرانسل
همراه اول
رایتل
ایران خودرو
بهمن موتور
سایپا
کروز
شهاب خودرو
پرشیا خودرو
ایران خودرو دیزل
تیوان موتور
زامیاد
سازه گستر سایپا
رامان خودرو
صنایع خودروسازی کرمان
سپهر خودرو اصفهان
شرکت معدنی و صنعتی چادر ملو

پخش سایه سمن
شرکت فراورده های گوشتی کاله آمل
شرکت مرغ گوشتی تک مرغ گیتی صحرا
شرکت مهرام
مرغ مادر عرفان گنبد
شرکت صنایع غذایی پالودپارسیان
شرکت روئین طلای زنجان
درخت الماس سبز
سیب نوش
شانا
صنایع غذایی نو افرین
نسیم سحر پاک مهر خلیج فارس
قارچ ملارد
راشا کاسپین
خوراک سالم
مزرعه خوراک آریایی
مز
زرماکیان مزرعه سبز
دیلی مارکت
پلیمر پاک آریان
پاندا
سرزمین خرید
کهن شیمی آریا
پلی پک
مکنزی
خوشبخت

فرمند (شکلات پرند)
ساوین
سالمین
طبیعت
زرکام
زرنام
آرد زر
زر ماکارون
دام و طیور کوروش (گلرنگ)
سپهر پلاستیک (گلرنگ)
صنایع غذایی دشت مشکات
صنایع غذایی مهرشهر مهران (سرد و تازه)
صنایع غذایی گلستان
شرکت سورین (کاله)
صنایع گوشت پویا پروتئین
شیرین فاخر لاهیج
فراورده های لبنی پادراتوس
شیرین نخل پویا
شرکت صنایع غذایی علا
تگین صنعتی جنوب منطقه آزاد چابهار
لبنیات و بستنی دومینو
شرکت امید پروتئین سلامت
شرکت مرغ گوشتی تک مرغ گیتی صحرا
کشت و صنعت قارچ رامند مجار
مزرعه کشت و صنعت پایدار
شرکت تولیدی نادریان فرد

فن آوران پرتو الوند
فرمهای تجارتي ایران
کیان الماس الموت
شرکت ماه سان صنعت
کاج نما چوب .
شرکت رکورد ابزار
ماشین سازی دقایق اراک
شرکت رکورد ابزار
فراسان فارس
شهدینه آران هشت بهشت
گروه میهن
گروه خوشگوار
گروه کاله
گروه دومینو
گروه شیرین عسل
گروه صنعتی لینا
گروه پگاه
گروه زر
فراورده های گوشتی کاله آمل
مهرام
سن ایچ
اناتا
مزمز
شونیز (داداش برادر)
تک ماکارون
سه نان

شرکت تولیدی فارسان
شرکت راه و ساختمان ۱۱۵
مهندسين مشاور کاژه مهراز پارس
مهندسی آب یاران پهن دشت
فنی و مهندسی جنوب تاسیسات
پرهوم طرح
شرکت مهندسی پیشتازان بردین
ساختمانی گسترش و نوسازی صنایع ایران
مهندسی پیشتازان بردین
انهار
توسعه ابنیه فنی
عمران توسعه شهری اترک
مدیریت هیربدان
المان سازه قومس
ایستا بنای بندر
شرکت خرم راه ماهان
شرکت آبسال
توسن محرکه شرق
شنزار
ایران تابلو
تخته فشرده پاک چوب
شرکت گیل راد
نجم تابان ارم-لوتوس
سورنا سلولز (گروه گلرنگ)
پدیده شیمی قرن (گروه گلرنگ)
پدیده شیمی جم (گروه گلرنگ)




پلاسما درمان فارمد
تحقیقاتی و تولیدی سیناژن
تحقیقاتی و تولیدی واریان فارمد
هگمتان داروی غرب
ایده داروی پارس
داروسازی فارابی
داروسازی دی مید
شیمی دارویی میخک سینا
داروسازی ثامن
سجاد دارو شرق
داروسازی شافی دارو
تیکاب تجهیز
گروه مینا
شرکت توسعه پروژه های ویژه مینا
نصب نیرو
مهندسی و ساختمانی جهانپارس
تناوب
نصب سازه مقاوم
نصب سازه مقاوم کرج
عمران سریر
سپاسد
شن زار
لورچ
ویما
آرتا صنعت گاتا
نگین عسل هرنند

دارویی زردبند
دارویی برکت
دانش پژوهان آریا دارو
داروسازی ماد
زیست دارو دانش
پخش افق دارو پارس
رویان دارو
به پخش داروی بهشهر
فراورده های تزریقی و دارویی
توزیع دارو پخش
ایبان دارو
توسعه دارویی رسا
لابراتور داروسازی و بهداشتی شفا
پخش دارویی ممتاز
فن آوریهای نوین دارویی آتیه
مدوک زیست دارو
دارویی نیکو
مواد اولیه دارویی تهران شیمی
تعاونی داروسازان استان زنجان
داروسازی ارس باران
امید مکمل سلامت
گیاهان معطر پرند
فراورده های پردازشی داده کاوی حیات
تولیدی لوازم طبی ایران
نوآوران صنعت دارو باران
داوربی شافی دارو



Certificate
Control Quality And Testing



 www.sanayepars.com
 [sanayepars](https://www.instagram.com/sanayepars)
 t.b.p.sanayepars@gmail.com

آدرس : قزوین - ولیعصر ، بلوار آیت الله خامنه ای ، روبه روی هتل مرمر
مجتمع نیایش ، طبقه دوم ، واحد 203
شماره تماس : 02833991214 - 02833991215
پشتیبانی : 09021820535